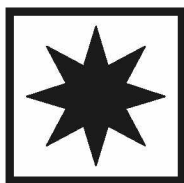


*S námi se domluví každý...*

# NĚMČINA

pro předškoláčky a malé školáčky  
v JAZYKOVÉM STUDIU ROLINO  
ve školním roce 2020/21



\* 1.-20. lekce – 2. pololetí \*



## **15. lekce - klíč**

Student: \_\_\_\_\_

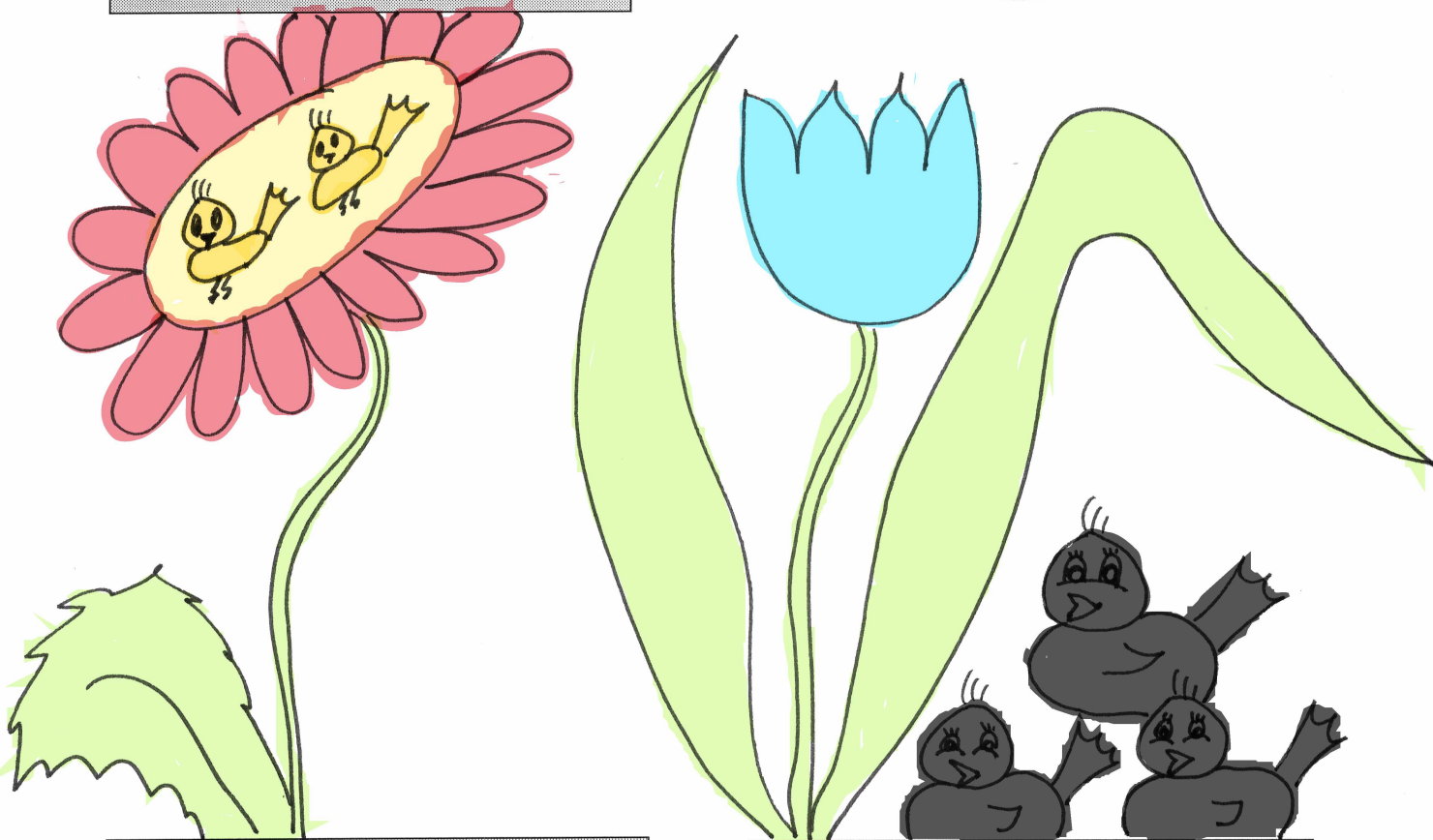
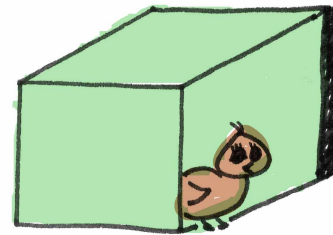
Určeno pro výuku cizích jazyků studentů pod vedením lektorů z Jazykového studia ROLINO.



Prag, den Schreibe das heutige Datum.

Jak je to správné? ... Vymaluj odpovídající obrázek:

*Wo ist der Vogel?*  
Der Vogel ist in der Schachtel.  
Der Vogel ist braun.  
Die Schachtel ist grün.



*Wo sind zwei Vögel?*  
Zwei Vögel sind auf der Blume.  
Zwei Vögel sind dünn und gelb.  
Die Blume ist rot.

*Wo sind drei Vögel?*  
Drei Vögel sind unter der Blume.  
Drei Vögel sind dick und schwarz.  
Die Blume ist blau.

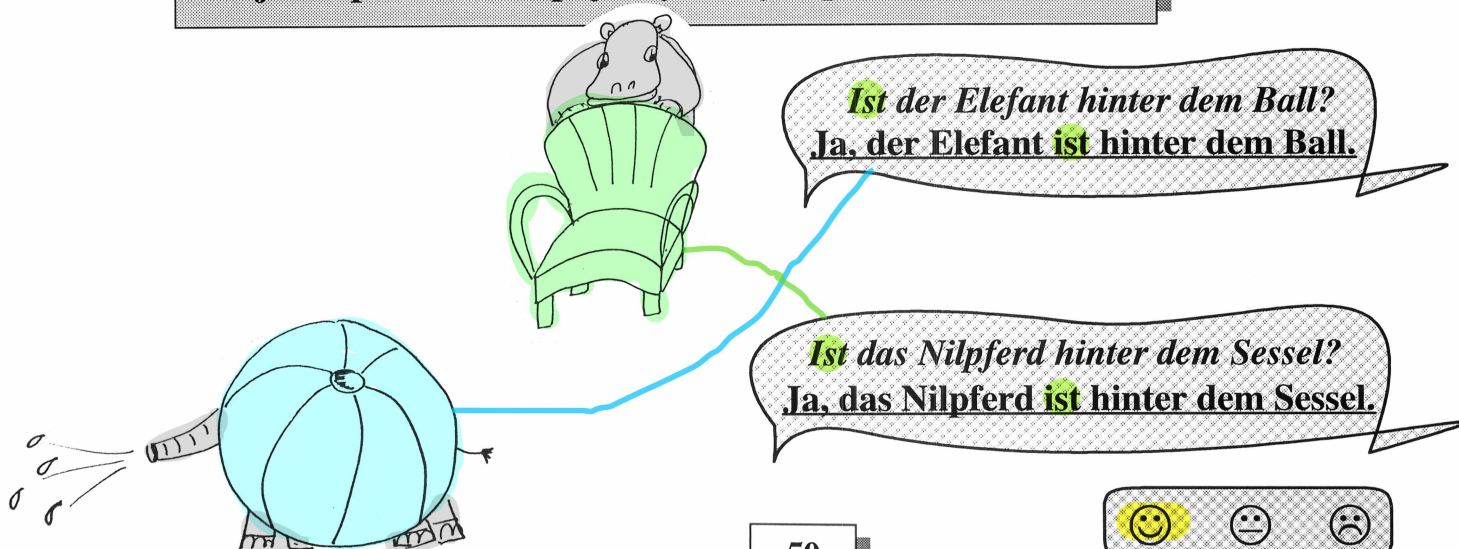




das Auto (Pl.: die Autos)	=	auto (Pl.: auta)
der Tisch (Pl.: die Tische)	=	stůl (Pl.: stoly)
die Maus (Pl.: die Mäuse)	=	myš (Pl.: myši)
das Nilpferd (Pl.: die Nilpferde)	=	hroch (Pl.: hroši)
der Elefant (Pl.: die Elefanten)	=	slon (Pl.: sloni)
der Sessel (Pl.: die Sessel)	=	křeslo (Pl.: křesla)
der Ball (Pl.: die Bälle)	=	míč (Pl.: míče)
die Tasche (Pl.: die Taschen)	=	taška (Pl.: tašky)
die Palme (Pl.: die Palmen)	=	palma (Pl.: palmy)
in	=	v
auf	=	na
unter	=	pod
hinter	=	za

WO? <u>auf</u> dem Tisch	=	KDE? <u>na</u> stole
WO? <u>auf</u> dem Auto	=	KDE? <u>na</u> autě
WO? <u>auf</u> der Gitarre	=	KDE? <u>na</u> kytáře
WO? <u>unter</u> dem Tisch	=	KDE? <u>pod</u> stolem
WO? <u>unter</u> dem Auto	=	KDE? <u>pod</u> autem
WO? <u>unter</u> der Palme	=	KDE? <u>pod</u> palmou
WO? <u>in</u> dem Auto	=	KDE? <u>v</u> autě
WO? <u>in</u> der Tasche	=	KDE? <u>v</u> tašce
WO? <u>hinter</u> dem Ball	=	KDE? <u>za</u> míčem
WO? <u>hinter</u> dem Sessel	=	KDE? <u>za</u> křeslem

Jak je to správné? ... Spoj a vymaluj odpovídající obrázek:



**Ist der Elefant hinter dem Ball?**  
Ja, der Elefant **ist** hinter dem Ball.

**Ist das Nilpferd hinter dem Sessel?**  
Ja, das Nilpferd **ist** hinter dem Sessel.



Jak je to správné? ... Spoj a vymaluj odpovídající obrázek:

\* *Wo ist das Nilpferd?*

\* Das Nilpferd ist auf dem Tisch.

\* Das Nilpferd ist grau.

\* Der Tisch ist grün.

\* *Wo ist der Elefant?*

\* Der Elefant ist unter dem Regenschirm.

\* Der Elefant ist grau.

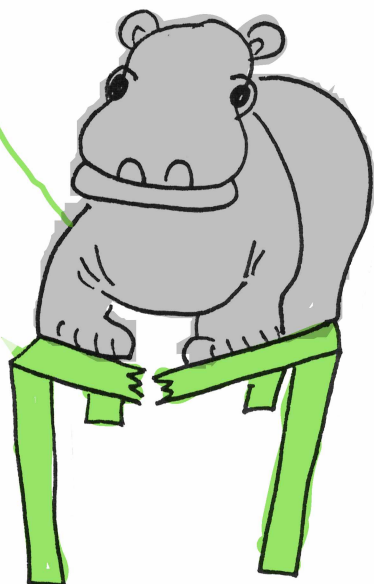
\* Der Regenschirm ist rot.

\* *Wo ist das Nilpferd?*

\* Das Nilpferd ist in dem Auto.

\* Das Nilpferd ist grau.

\* Das Auto ist blau.

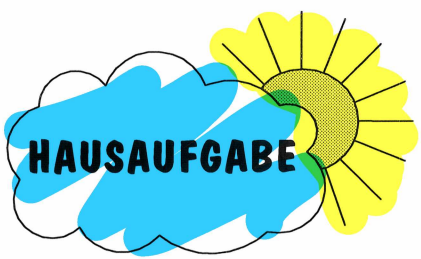
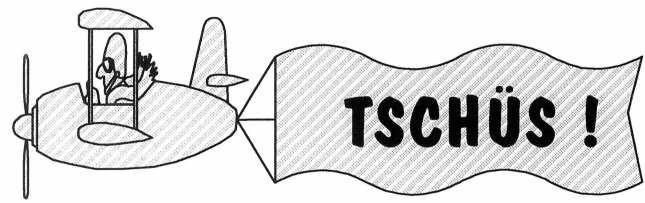
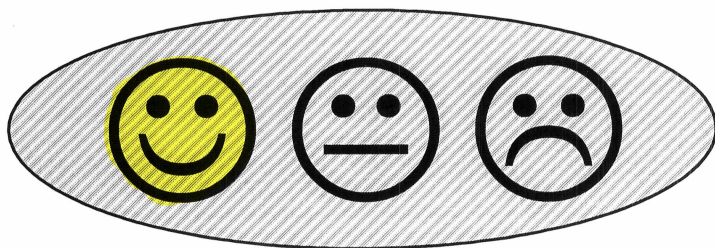
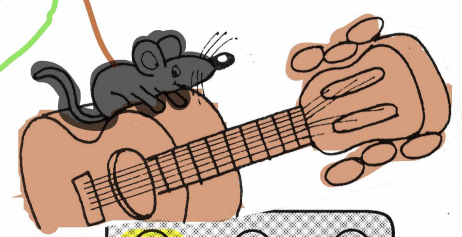
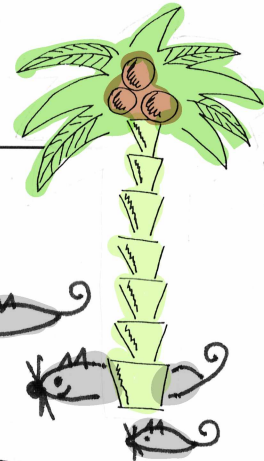


Jak je to správné? ... Spoj a vymaluj odpovídající obrázek:

\* *Wo ist die Maus?*  
 \* Die Maus ist in der Tasche.  
 \* Die Maus ist gelb und die Tasche ist rot.

\* *Wo ist die Maus?*  
 \* Die Maus ist auf der Gitarre.  
 \* Die Maus ist schwarz und die Gitarre ist braun.

\* *Wo sind die Mäuse?*  
 \* Die Mäuse sind unter der Palme.  
 \* Die Mäuse sind grau und die Palme ist grün.



Jak je to správné?  
 ... Spoj a vymaluj odpovídající obrázek:

Die Maus ist hinter dem Ball.

Die Maus ist hinter dem Sessel.

