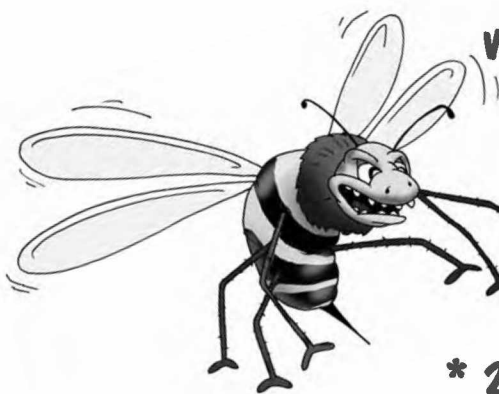




# NĚMČINA

pro starší školáky  
v JAZYKOVÉM STUDIU ROLINO  
ve školním roce 2020/21



\* 21.-38. lekce – 2. pololetí \*

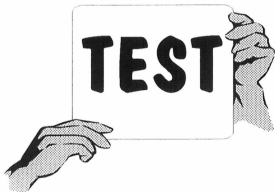
## 36. lekce - klíč

Student: \_\_\_\_\_

Určeno pro výuku cizích jazyků studentů pod vedením lektorů z Jazykového studia ROLINO.



Prag, den            **Schreibe das heutige Datum.**



## Drilem:

- \* předložky se 3. pádem
- \* předložky se 4. pádem
- \* básnička "Způsobová slovesa"
- \* způsobová slovesa: "dürfen, können, mögen, müssen, sollen, wollen, wissen"
- přítomný čas, **préteritum**, podmínka přítomná
- \* postavení předmětů ve větě
- \* zeměpisné názvy - země + města
- \* dvojjazebné předložky se 3. + 4. pádem
- \* všeobecný podmět "man", "es" + vazba "es gibt"

## Diktat.

1) **Gestatten** Sie? 2) Ich **hätte** eine Bitte an Sie. 3) Das Schloss **steht** hinter dem Hügel. 4) **Nichts** zu **danken**. 5) Die Frühlingsblumen **sind** sehr schön. 6) Diesen Aussichtsturm **haben** wir vorige Woche **besucht**.

Der Schlüssel ist am Ende der Lektion.

## **Ergänzt immer ein passendes Wort.**

- 1) Fast in jedem Dorf **gibt** es eine katholische Kirche.
- 2) Karl der Vierte **ließ** Karlstein **bauen**. Das **ist** eine Burg.
- 3) In Prag **gibt** es über den Fluss Moldau viele Brücken.
- 4) Auf der Autobahn kann man sehr schnell **fahren**.
- 5) Ein Bach **ist** kleiner als ein Fluss.
- 6) In den Alpen **gibt** es sehr lange Tunnel / Pisten.
- 7) Auf dem Hügel "Petřín" **gibt** es einen schönen Aussichtsturm.
- 8) In Prag **kann** man auch mit der U-Bahn **fahren**.



**Was wisst ihr von Prag? Schreibt mindestens 4 Sätze!**

**DRILEM ZOPAKUJME: dvojvazebné předložky se 3. + 4. pádem.**

**Ergänzt die Tabelle.**

TSCHECHISCH		DEUTSCH	TSCHECHISCH		DEUTSCH
<i>uprostřed</i>	=	in der Mitte	<i>v popředí</i>	=	im Vordergrund
<i>za kopcem</i>	=	hinter dem Hügel	<i>k moři</i>	=	ans/zum Meer
<b>v pozadí</b>	=	im Hintergrund	<i>u moře</i>	=	am Meer
<i>mezi skříní a oknem</i>	=	zwischen dem Schrank und dem Fenster	<i>naproti škole</i>	=	gegenüber der Schule
<b>na zdi</b>	=	an der Wand	<i>pod postel</i>	=	unter das Bett
<b>mezi/pod námi</b>	=	unter uns	<i>bez našich dětí</i>	=	ohne unsere Kinder
<b>se mnou</b>	=	mit mir	<i>na mostě</i>	=	auf der Brücke
<b>před školou</b>	=	vor der Schule	<i>vedle polí</i>	=	neben den Feldern
<i>na zeď</i>	=	an die Wand	<b>k/na tabuli</b>	=	an die Tafel
<i>před tunel</i>	=	vor den Tunnel	<i>pod židli</i>	=	unter dem Stuhl
<i>do lesu</i>	=	in die Wälder	<i>za stromem</i>	=	hinter dem Baum



**Přeložte do svých cančáků s pomocí "man, es, es gibt".**

- 1) Jak se daří vašemu dědečkovi? 2) V Česku se pije hodně piva. 3) Kde je tady nádraží? 4) Člověk nikdy neví. 5) Co se tam dá navštívit? 6) Je pozdě. 7) Svítí slunce. 8) Prší. 9) Sněží. 10) Jak se Vám daří? 11) Jak se vám daří? (tyk.)

Der Schlüssel ist am Ende der Lektion.



**HAUSAUFGABE**

**Übersetzt:**

- 1) Říká se to. 2) Popsal ten obrázek velmi hezky. 3) Je zde hodně lidí. 4) Dej tu tašku na stůl. 5) Zítřka to nemohu udělat. 6) Musíme se hodně učit. 7) Prší. 8) Jak se mu daří? 9) Sněží. 10) Kde je zde nějaké muzeum? 11) Kde můžeme dostat vstupenky?

# Aktivně probraná slovní zásoba

(33) - (36)



ERGÄNZE



## SLOVESA

befragen

= dotazovat se, vyptávat se

schätzen

= hodnotit

beschreiben (ie, ie)

= popsat

überraschen

= překvapit

JE TŘEBA DRILEM JEŠTĚ ZOPAKOVAT:

---

---

---

---

---

---

---

---

---

---

---

---

---

---

---

---

---

---

---

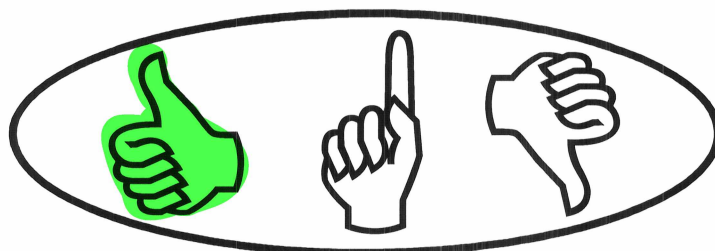
---

---

---

---

---





## PODSTATNÁ JMÉNA

e Aufmerksamkeit, -, -en	= pozornost, drobnost
r Aussichtsturm, -(e)s, -"e	= rozhledna
e Autobahn, -, -en	= dálnice
r Bach, -(e)s, -"er	= potok
e Brücke, -, -n	= most
e Burg, -, -en	= hrad
s Drittel, -s, -	= třetina
s Feld, -(e)s, -er	= pole
e Gesellschaft	= společnost
r Hintergrund, -(e)s, -"e	= pozadí
r Hügel, -s, -	= kopec
e Kirche, -, -n	= kostel
e Landschaft, -, -en	= krajina
e Leistung	= výkon
e Meinung	= názor, mínění
e Mitte, -, 0	= střed, prostředek
s Schloss, -es, -"er	= zámek
r Schmuck	= ozdoba, šperk
r Tunnel, -s, -	= tunel
e Umfrage	anketa
r Vordergrund, -(e)s, -"e	= popředí
r Wert, -(e)s, -e	= hodnota

JE TŘEBA DRILEM JEŠTĚ ZOPAKOVAT:

---

---

---

---

---

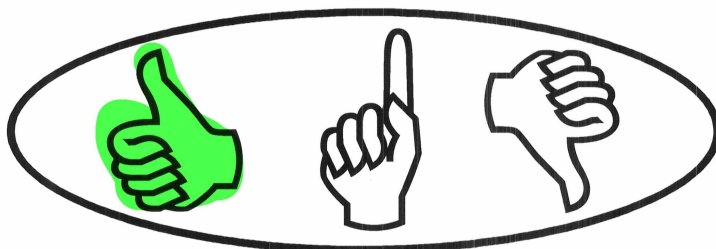
---

---

---

---

---



## OSTATNÍ SLOVNÍ ZÁSoba

Das <b>stimmt nicht</b> .	=
Das <b>ist nicht</b> wahr.	=
<b>Gestatten</b> Sie?	=
Guten Appetit!	=
Herein!	=
Hut ab!	=
Ich <u>hätte</u> eine Bitte an Sie.	=
Natürlich.	=
<b>Nichts</b> zu <b>danken!</b>	=
Prost!	=
Sicher.	=
sogar	=
Toll!	=
Von mir aus.	=



# NĚMČINA pro starší školáky v jazykovém studiu ROLINO

Wirklich?

=

Zum Wohl!

=

JE TŘEBA DRILEM JEŠTĚ ZOPAKOVAT:

---

---

---

---

---

---

---

---

---

---

---

---

---

---

---

---

---

---

---

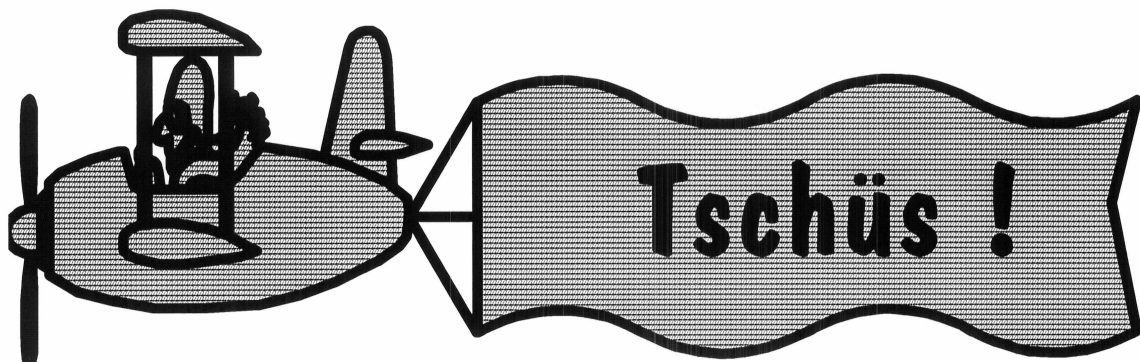
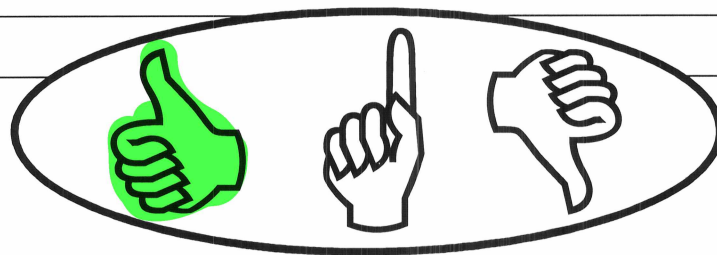
---

---

---

---

---



## Str. 67 / cv.: Diktat.

- 1) **Gestatten** Sie?  
= Dovolíte?
- 2) Ich **hätte** eine Bitte an Sie.  
= Měl bych na Vás prosbu.
- 3) Das Schloss **steht** hinter dem Hügel.  
= Ten zámek stojí za tím kopcem.
- 4) **Nichts** zu **danken**.  
= Není zač.
- 5) Die Frühlingsblumen **sind** sehr schön.  
= Jarní květiny jsou velmi pěkné.
- 6) Diesen Aussichtsturm **haben** wir vorige Woche **besucht**.  
= Tuto rozhlednu jsme navštívili minulý týden.

## Str. 68 / cv.: Was wisst ihr von Prag? Schreibt mindestens 4 Sätze!

Prag **ist** die Hauptstadt der Tschechischen Republik. Die Stadt **hat** über eine Million Einwohner. Sie **liegt** an der Moldau. Wir **können** in dieser Stadt viele interessante Denkmäler **besichtigen**. Bekannt **sind** zum Beispiel die Prager Burg, die Karlsbrücke, der Wenzelsplatz, die Aposteluhr und die Judenstadt. Man **kann** auch den Aussichtsturm auf dem Petřín-Hügel oder den Fernsehturm im Stadtviertel Žižkov **besuchen**. Es **gibt** hier viele Kirchen und Türmen, deshalb **wird** Prag auch „hunderttürmig“ **genannt**.



**Str. 68 / cv.: Přeložte do svých Cancáků s pomocí „man, es, es gibt“.**

- 1) Jak se daří vašemu dědečkovi?  
= Wie **geht** es Ihrem Großvater?
- 2) V Česku se pije hodně piva.  
= In Tschechien **trinkt** man viel Bier.
- 3) Kde je tady nádraží?  
= Wo **gibt** es hier den Bahnhof?
- 4) Člověk nikdy neví.  
= Man **weiß nie**.
- 5) Co se tam dá navštívit?  
= Was **kann** man dort **besuchen**?
- 6) Je pozdě.  
= Es **ist** (zu) spät.
- 7) Svítí slunce.  
= Es **scheint** die Sonne.
- 8) Prší.  
= Es **regnet**.
- 9) Sněží.  
= Es **schneit**.
- 10) Jak se Vám daří?  
= Wie **geht** es Ihnen?
- 11) Jak se vám daří? (tyk.)  
= Wie **geht** es euch?

## Str. 68 / Hausaufgabe: Übersetzt:

- 1) Říká se to.  
= Man **sagt** es.
- 2) Popsal ten obrázek velmi hezky.  
= Er **hat** das Bild sehr schön **beschrieben**.
- 3) Je zde hodně lidí.  
= Es **gibt** hier viele Menschen.
- 4) Dej tu tašku na stůl.  
= **Gib** die Tasche auf den Tisch.
- 5) Zítřa to nemohu udělat.  
= Morgen **kann** ich es **nicht machen**.
- 6) Musíme se hodně učit.  
= Wir **müssen** / Man **muss** viel **lernen**.
- 7) Prší.  
= Es **regnet**.
- 8) Jak se mu daří?  
= Wie **geht** es ihm?
- 9) Sněží.  
= Es **schneit**.
- 10) Kde je zde nějaké muzeum?  
= Wo **gibt** es hier ein Museum?
- 11) Kde můžeme dostat vstupenky?  
= Wo **kann** man die Eintrittskarten **bekommen**?