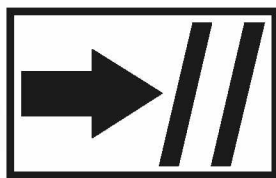
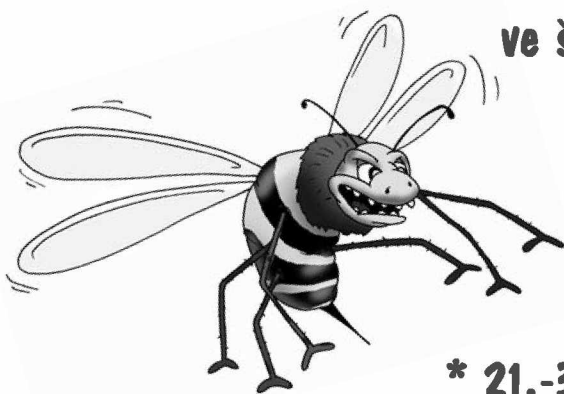




# NĚMČINA

pro starší školáky  
v JAZYKOVÉM STUDIU ROLINO  
ve školním roce 2020/21



\* 21.-38. lekce – 2. pololetí \*

Student: \_\_\_\_\_

## 34. lekce - klíč

Určeno pro výuku cizích jazyků studentů pod vedením lektorů z Jazykového studia ROLINO.



# NĚMČINA pro starší školáky v jazykovém studiu ROLINO



\_\_\_\_\_

\_\_\_\_\_

\_\_\_\_\_

\_\_\_\_\_

\_\_\_\_\_



Prag, den            **Schreibe das heutige Datum.**

## Drilem:

- \* triády slabých sloves - audio: "Drilová cvičení s jazykovým studiem ROLINO" - str. 68
- \* triády silných sloves - audio: "Drilová cvičení s jazykovým studiem ROLINO" - od str. 207
- \* stupňování přídavných jmen/příslovcí - audio: "Drilová cvičení s jazykovým studiem ROLINO" - str. 189 - 191
- \* přivlastňování: "Petras Mütze", "Alex' Mantel"
- \* užívání přídavných jmen a příslovčí při srovnávání
- \* "Wie spät ist es?"
- \* dny v týdnu \* měsíce v roce
- \* řadové číslovky
- \* Texty: "Wo wurde das Kaugummi erfunden?" \* "Der Ostermontag in Prag" \* "OSTERN"
- \* Texty: "Der längste Fluss", "Alices Geburtstag", "Der Muttertag in Prag"
- \* podmiňovací způsob - kondicionál přítomný - podmínka přítomná:
  - klad: "ich würde malen"
  - zápor: "ich würde nicht malen"
  - otázka: "würde ich malen?"
- \* podmiňovací způsob pomocného slovesa "haben" - konjunktiv préterita
- \* text - hádanky: "Ich bin ein Frosch.", "Ich bin ein Maulwurf."
- \* podmiňovací způsob pomocného slovesa "sein" - konjunktiv préterita

**Jak je to správně? ... Dopiš následující triády a přelož je.**

**Jestliže III. člen triády nezní dobře česky, napiš "K".**

I. haben \_\_\_\_\_ = mít

II. hatte \_\_\_\_\_ = měl

III. gehabt \_\_\_\_\_ = "K"

I. sein \_\_\_\_\_ = být

II. war \_\_\_\_\_ = byl

III. gewesen \_\_\_\_\_ = "K"

## Ergänze.

Ich bin ein Tier. Ich bin klein und grün. Ich lebe in  
 einem Teich. Mein Name reimt sich auf das tschechische  
Wort "mrož". Wer bin ich? Ich bin ein Frosch.

Ich bin ein Tier. Ich bin nicht groß. Ich bin fast bind. Ich  
kann lange Erdgänge graben. Wer bin ich? Ich bin ein Maulwurf.

**Všechny německé věty z předcházejícího cvičení přelož nyní do cancáku do češtiny. Pak je převed do minulého času (perfekta) a opět přelož.**





## Ergänze.

DEUTSCH	TSCHECHISCH
Hättest du Zeit?	= Měl bys čas?
Er hätte immer Pech,	= On by měl pořád smůlu.
Wir hätten Durst.	= My bychom měli žízeň.
Hättet ihr Hunger?	= Měli byste hlad? (tykáme)
Sie hätte kein Problem.	= Ona by neměla žádný problém.
Sie hätten oft Angst.	= Vy byste měli často strach.
Ich hätte immer eine Chance.	= Já bych měla pořád šanci.
Sie wäre schon zu Hause.	= Ona by byla už doma.
Er wäre glücklich.	= On by byl šťastný.
Wer wäre unzufrieden.	= Kdo by byl nespokojený?
Wir wären dagegen.	= My bychom byli proti.
Wäret ihr dafür?	= Byli byste pro? (tykáme)
Ich wäre neugierig.	= Já bych byla zvědavá.

Doplňte správný tvar slovesa "haben" v podmínce přítomné, a to v konjunktivu préterita:



1) Hättest du Zeit? 2) Er hätte nämlich Glück. 3) Wir hätten Pech. 4) Hättet ihr ein Problem? 5) Ich hätte **keine** Angst. 6) Hätten Sie eine Chance? 7) Er hätte Hunger. 8) Peter und Paul hätten Durst. 9) Ihr hättet doch **kein** Problem.

Doplňte správný tvar slovesa "sein" v podmínce přítomné, a to v konjunktivu préterita:



1) Wir wären zu Hause. 2) Wäret ihr heute in der Schule? 3) Ich wäre glücklich. 4) Wären Sie hungrig? 5) Er wäre unzufrieden. 6) Warum wären Sie neugierig? 7) Wärest du fleißig? 8) Wer wäre dagegen? 9) Paul wäre dafür.



**Ergänze.**



WOHIN? ... nach links	=	KAM? ... doleva
WOHIN? ... nach rechts	=	KAM? ... doprava
danach (dann, nachher)	=	poté
der Lastwagen	=	nákladní auto
die Lokomotive	=	lokomotiva
der Zug	=	vlak

**Jak je to správně?**  
**Pozorně si prohlédněte rastrovou mapu.**  
 Nejdříve si přečtete příslušný text a doplňte.  
 V textu zakroužkujte ten výraz, který odpovídá rastru.  
 Neodpovídající výraz škrtněte.

**Geh vier Kästchen nach unten.**  
 Richtig oder falsch?

(1) Eine Lokomotive ist rot. =                       
 richtig

(2) Ein Zug ist grün. =                       
~~falsch~~


**Geh fünf Kästchen nach oben.**  
 Danach **geh** drei Kästchen nach rechts.

Richtig oder falsch?

(1) Ein Flugzeug ist grau. =                      richtig

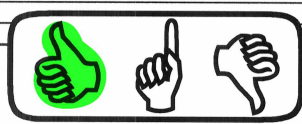
~~(2) Ein Traktor ist orange. =                      falsch~~

**Geh zwei Kästchen nach oben.**  
 Danach **geh** fünf Kästchen nach links.

Richtig oder falsch?

~~(1) Ein Bus ist gelb. =                      falsch~~

(2) Ein Lastwagen ist braun. =                      richtig







# NĚMČINA pro starší školáky v jazykovém studiu ROLINO

Drilem si nejdříve zopakujme **slovní zásobu na téma "oblečení"**.

"r Hut, e Mütze, r Rock, e Bluse, e Hose, s Hemd, s T-Shirt, e Socken, e Krawatte, e Jeans, r Pullover, r Mantel, s Kleid, e Schuhe, e Jacke, ..."

**Geh drei Kästchen nach unten.**

\* modré kalhoty \*



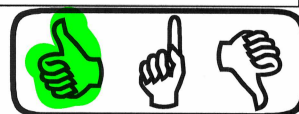
**Jak je to správně? Pozorně si prohlédněte rastrovou mapu. Na příslušné místo do rastrové mapy zapiš odpovídající překlad.**

der graue Hut				
			der rote Rock	
	die blaue Hose			



**Geh zwei Kästchen nach oben. Danach geh vier Kästchen nach rechts.** \* červená sukně \*

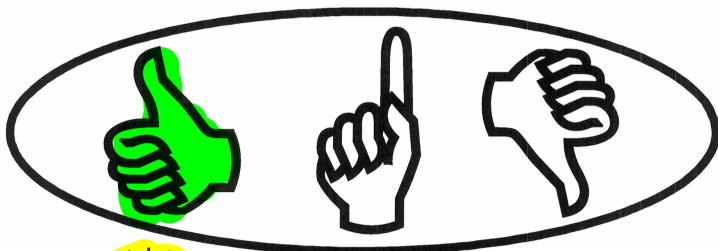
**Geh drei Kästchen nach oben. Danach geh fünf Kästchen nach links.** \* šedivý klobouk \*



**Male an! Vybarvi správně příslušné políčko!**


**Geh vier Kästchen nach oben. Danach geh fünf Kästchen nach rechts.** \* gelb \*

**Geh zwei Kästchen nach oben. Danach geh sechs Kästchen nach links.** \* rot \*



**Přepiš a přelož do cancáku následující věty:**

- 1) Co bys přinesl? 2) Já bych dnes končil dříve. 3) Oni by vystříhovali toho nejmenšího motýla. 4) Měl bys čas? 5) Oni by měli smůlu. 6) Já bych byl ve škole. 7) Kde bys byl?

**Str. 61 / cv.: Všechny německé věty z předcházejícího cvičení přelož nyní do cancáku do češtiny. Pak je převed' do minulého času (perfekta) a opět přelož.**

### **Přítomný čas:**

Ich **bin** ein Tier. Ich **bin** klein und grün. Ich **lebe** in einem Teich. Mein Name **reimt sich** auf das tschechische Wort „mrož“. Wer **bin** ich? Ich **bin** ein Frosch.

= Jsem zvíře. Jsem malá a zelená. Žiji v rybníce. Moje jméno se rýmuje s českým slovem „mrož“. Kdo jsem? Jsem žába.

Ich **bin** ein Tier. Ich **bin nicht** groß. Ich **bin** fast blind. Ich **kann** lange Erdgänge **graben**. Wer **bin** ich? Ich **bin** ein Maulwurf.

= Jsem zvíře. Nejsem velký. Jsem skoro slepý. Umím hrabat dlouhé chodby v zemi. Kdo jsem? Jsem krtek.

### **Minulý čas (perfektum):**

Ich **bin** ein Tier **gewesen**. Ich **bin** klein und grün **gewesen**. Ich **habe** in einem Teich **gelebt**. Mein Name **hat sich** auf das tschechische Wort „mrož“ **gereimt**. Wer **bin** ich **gewesen**? Ich **bin** ein Frosch **gewesen**.

= Byla jsem zvíře. Byla jsem malá a zelená. Žila jsem v rybníce. Moje jméno se rýmovalo s českým slovem „mrož“. Kdo jsem byla? Byla jsem žába.

Ich **bin** ein Tier **gewesen**. Ich **bin nicht** groß **gewesen**. Ich **bin** fast blind **gewesen**. Ich **habe** lange Erdgänge **graben können**. Wer **bin** ich **gewesen**? Ich **bin** ein Maulwurf **gewesen**.

= Byl jsem zvíře. Nebyl jsem velký. Byl jsem skoro slepý. Uměl jsem hrabat dlouhé chodby v zemi. Kdo jsem byl? Byl jsem krtek.



## Str. 64 / Hausaufgabe: Přepiš a přelož do cancáku následující věty:

- 1) Co bys přinesl?  
= Was würdest du (mit)bringen?
- 2) Já bych dnes končil dříve.  
Ich würde heute früher enden.
- 3) Oni by vystříhovali toho nejmenšího motýla.  
Sie würden den kleinsten Schmetterling ausschneiden.
- 4) Měl bys čas?  
Hättest du Zeit?
- 5) Oni by měli smůlu.  
Sie hätten Pech.
- 6) Já bych byl ve škole.  
Ich wäre in der Schule.
- 7) Kde bys byl?  
Wo wärest du?