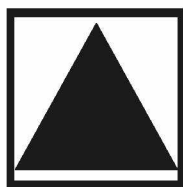




ANGLIČTINA

pro mladší školáky
v JAZYKOVÉM STUDIU ROLINO
ve školním roce 2020/21



* 21.-38. lekce – 2. pololetí *



29. lekce - klíč

Student: _____





Prague Write today's date.

Drilem: (otázka plnovýznamových sloves + záporná odpověď + kladná odpověď)

Stále zdůrazňujeme: "WHEN? - often, always, every day, every month, every year,"

Nosí John krabice? = **Does** John **carry** boxes?

Ne, John nenosí krabice. = No, John **doesn't carry** boxes.

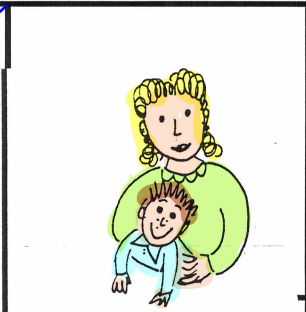
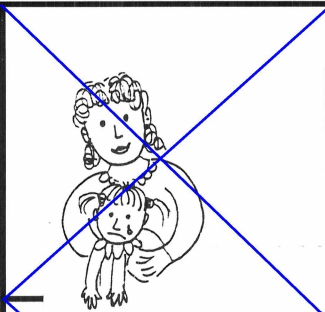
John nosí knihy. = John **carries** books.

Drilujeme především tato slovesa: "build, carry, break, cook, drink, eat, catch, spank, give, drench, bring, wait"

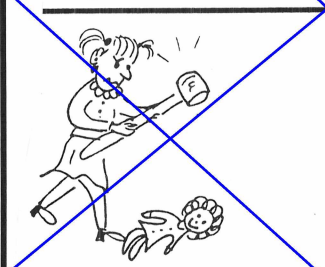
Jak je to správně? Dopiš a vymaluj jen obrázek, který odpovídá textu. Obrázek, který textu neodpovídá, škrtni: X

WHEN? → EVERY DAY!

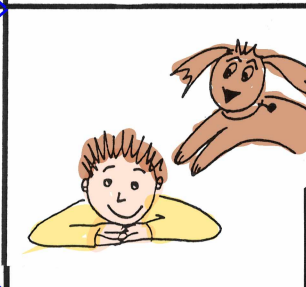
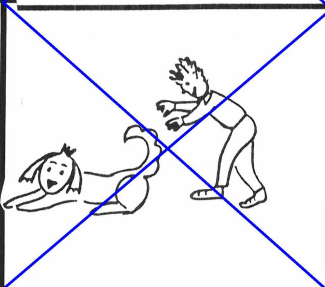
◆ **Does** my mother **carry** my sad sister?
 ◆ No, my mother **doesn't carry** my sad sister
 My mother **carries** my happy brother.



◆ **Does** my sister **break** her new clean doll?
 ◆ No, my sister **doesn't break** her new clean doll
 My sister **breaks** her old dirty doll.



◆ **Does** my friend **catch** your brown dog?
 ◆ No, my friend **doesn't catch** your brown dog
 Your **brown** dog **catches** my friend.





cutlery	[katləri]	=	příbor
spoon	[spu:n]	=	lžíce
fork	[fo:k]	=	vidlička
knife	[naif]	=	nůž
teaspoon	[ti:spu:n]	=	lžička (čajová lžička)
soup	[su:p]	=	polévka
cutlet	[katlit]	=	řízek
plate	[pleit]	=	talíř
What do you always eat soup with?		=	Čím jíš vždy polévku?
What are you eating soup with?		=	Čím (právě) jíš polévku?
I always eat soup with a spoon.		=	Polévku jím vždy lžící.
I am eating with a fork.		=	Já (právě) jím vidličkou.
I always eat a cutlet with a fork and a knife.		=	Řízek jím vždycky vidličkou a nožem.

Děj **právě teď** probíhá!

Děj probíhá **'often, always, every day, ...'**!

Děj **právě teď** probíhá!

Děj probíhá **'often, always, every day, ...'**!

R E P E A T !



Přítomný čas průběhový

*** otázka ***

sloveso **"to be"** v příslušné časové rovině

+

"ingový tvar" významového slovesa

singulár:

- Jím já právě? = **Am** I **eating?**
- Jíš ty právě? = **Are** you **eating?**
- Jí on právě? = **Is** he **eating?**
- Jí ona právě? = **Is** she **eating?**

plurál:

- Jíme my právě? = **Are** we **eating?**
- Jíte vy právě? = **Are** you **eating?**
- Jedí oni právě? = **Are** they **eating?**

Snaž se rozlišovat **přítomný čas prostý** (zdůrazňujeme: "often, always, seldom, every day, ...") a **přítomný čas průběhový** (zdůrazňujeme, že děj probíhá "právě teď")

DRILEM si zopakujeme **časování slovesa "to be" v přítomném čase v singuláru i v plurálu!** Tempo drilu je velmi rychlé. Libovolně střídáme osoby. Libovolně střídáme otázku a kladnou odpověď.

* Já jsem šťastná. = I **am** happy., * Jsou oni smutní? = **Are** they sad?, My jsme čisti. = ...

DRILEM se učíme **přítomný čas průběhový**. Střídáme otázku a kladnou odpověď. Tempo drilu je pomalé.

* Jíš (právě) polévku? = **Are you eating** soup?, * Ano, já jím (právě) polévku. = Yes, I **am eating** soup., * Jíš (právě) lžící? = **Are you eating** with a spoon?, * Ano, já jím (právě) lžící. = Yes, I **am eating** with a spoon., * ...

Choose, write and colour. Put a (✓) under the correct picture.
(Obrázky, které textu neodpovídají, škrtni: ✗)

Zdůrazňujeme, že děj **právě teď** probíhá!

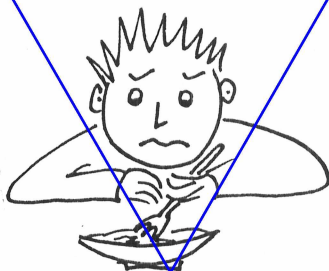


Čím on (právě) jí polévku? =

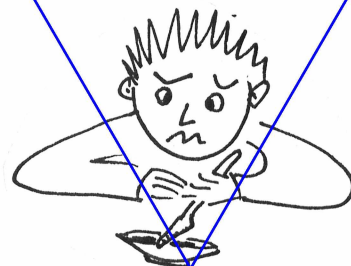
What is he eating soup with?



On (právě) jí polévku lžící. = **He is eating** soup with a spoon



On (právě) jí polévku vidličkou. = **He is eating** soup with a fork



On (právě) jí polévku nožem. = **He is eating** soup with a knife

Choose, write and colour. Put a (✓) under the correct picture.
(Obrázky, které textu neodpovídají, škrtni: X)

Zdůrazňujeme, že děj právě teď probíhá!

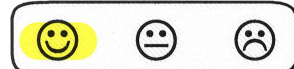
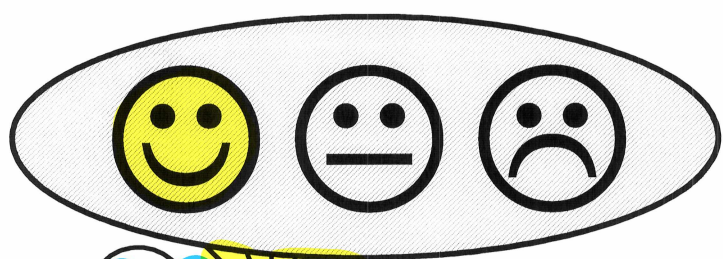


Čím ona (právě) jí řízek? = **What is she eating a cutlet with?**

~~Ona (právě) jí řízek lžící a vidličkou. =
 She is eating a cutlet with a spoon and a fork~~

Ona (právě) jí řízek vidličkou a nožem. =
She is eating a cutlet with a fork and a knife

~~Ona (právě) jí řízek nožem a lžící. =
 She is eating a cutlet with a knife and a spoon~~



HOMEWORK

Translate:

1. Čím jíš (právě) polévku? = **What are you eating soup with?**

2. Čím jíte (právě) řízek? = **What are you eating a cutlet with?**

