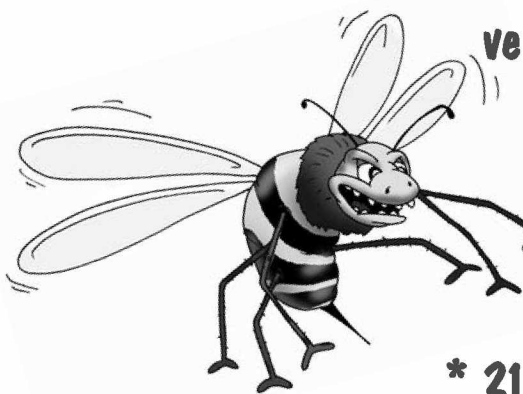




NĚMČINA

pro starší školáky
v JAZYKOVÉM STUDIU ROLINO
ve školním roce 2020/21



* 21.-38. lekce – 2. pololetí *

27. lekce - klíč

Student: _____

Určeno pro výuku cizích jazyků studentů pod vedením lektorů z Jazykového studia ROLINO.





Prag, den _____ Schreibe das heutige Datum.

Drilem:

- * préteritum slabých a silných sloves
- * skloňování osobních zájmen
- * předložky se 3. pádem
- * básnička "Způsobová slovesa"
- * způsobová slovesa: "dürfen, können" - přítomný čas, préteritum, podmínka přítomná
- * způsobové sloveso "mögen" - přítomný čas, préteritum, podmínka přítomná
- * předložky se 4. pádem

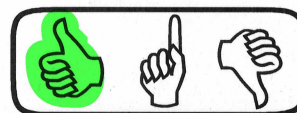
Zopakujte si gramatickou písničku: "Předložky se 3.pádem"

Der Schlüssel ist am Ende der Lektion.

Ergänzt.

TSCHECHISCH		DEUTSCH
pasáží	=	durch die Passage
za rohem	=	um die Ecke
kolem půlnoci	=	gegen Mitternacht
pro něj	=	für ihn
pro mě	=	für mich
pro Vás	=	für Sie
bez její sestry	=	ohne ihre Schwester
bez cukru	=	ohne Zucker
pro vás (tyk.)	=	für euch

TSCHECHISCH		DEUTSCH
bez nás	=	ohne uns
v 5 hodin	=	um 5 Uhr
na dva dny	=	für zwei Tage
proti mně	=	gegen mich
parkem	=	durch den Park
beze mě	=	ohne mich
za 20 korun	=	für 20 Kronen
kolem Vánoc	=	um Weihnachten
průchodem	=	durch den Durchgang



Diktát:

(Lektor diktuje německy, ty přeš do cancáku věty pod sebe německy.
Potom věty přelož do češtiny.)

- 1) Im Stadtzentrum sind viele Passagen mit Geschäften. 2) Wir möchten am Wochenende einen Ausflug machen. 3) Ich mag keine Salami. 4) Benutzt die Gehsteige!
- 5) Wer möchte mit uns gehen? 6) Geh die Treppe herunter! 7) Sie mögen es wirklich nicht.



ČASOVÁNÍ SLOVESA "MÜSSEN" = muset

1. ich <u>muss</u> = <u>já musím</u>	wir <u>müssen</u> = <u>my musíme</u>
2. du <u>musst</u> = <u>ty musíš</u>	ihr <u>müsst</u> = <u>vy musíte</u>
3. er <u>muss</u> = <u>on musí</u>	sie <u>müssen</u> = <u>oni musí</u>
es <u>muss</u> = <u>ono musí</u>	Sie <u>müssen</u> = <u>Vy musíte</u>
sie <u>muss</u> = <u>ona musí</u>	

Časové roviny způsobového slovesa "MÜSSEN"

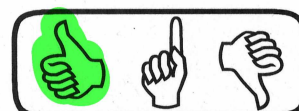
müssen = muset

musste = musel

müsste = musel by

Doplň sloveso "müssen" v přítomném čase ve správném tvaru.

- 1) Ich **bin** krank. Ich muss Tabletten **schlucken**.
- 2) Müsst ihr es noch **besorgen**?
- 3) Petra **hat keine** Zeit. Sie muss noch **lernen**.
- 4) Wir müssen jeden Tag 30 Minuten zur Schule **fahren**.
- 5) Mein Großvater **hört** sehr schlecht, du musst sehr laut **sprechen**.
- 6) Müssen sie schon nach Hause **gehen**?

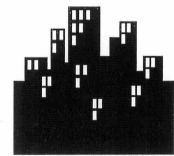


e Hauptstadt, -, -"e	= hlavní město
über	= nad, přes
s Denkmal, -(e)s, -"er	= památka, pomník, památník
r Einwohner, -s, -	= obyvatel
besichtigen	= prohlédnout si
bekannt	= známý
e Prager Burg	= Pražský hrad
e Karlsbrücke	= Karlův most
r Wenzelsplatz	= Václavské náměstí
e Aposteluhr	= Orloj
e Moldau	= Vltava
e Judenstadt	= Židovské město



Následující text si důkladně přečtěte.

PRAG



Prag **ist** die Hauptstadt der Tschechischen Republik. Die Stadt **hat** über eine Million Einwohner. Sie **liegt** an der Moldau. Wir **können** in dieser Stadt viele interessante Denkmäler **besichtigen**. Bekannt **sind**: die Prager Burg, die Karlsbrücke, der Wenzelsplatz, die Aposteluhr und die Judenstadt.

Antwortet mit dem ganzen Satz!

1) In welcher Republik **liegt** Prag?

➔ **Prag liegt in der Tschechischen Republik.**

2) Wie viele Einwohner **hat** Prag?

➔ **Prag hat über eine Million Einwohner.**

3) An welchem Fluss **liegt** Prag?

➔ **Prag liegt an der Moldau.**

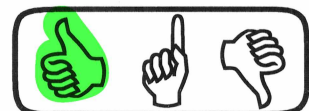
4) Welche Denkmäler **können wir** in Prag **besichtigen**?

➔ **In Prag können wir die Prager Burg, die Karlsbrücke, den Wenzelsplatz, die Aposteluhr oder die Judenstadt besichtigen.**

5) **Kennst** du noch andere interessante Plätze in Prag? Welche?

➔ **Ich kenne noch den Laurenziberg mit dem Aussichtsturm, das Tanzende Haus,**

das Nationalmuseum und das Nationaltheater, die Teynkirche, das Gemeindehaus usw.



Doplňte řady a napište o jakou řadu (básničku) se jedná.

durch = skrz, 7. pád, für = pro, za, na, gegen = proti,
 ohne = bez, um = kolem, okolo, za, o, v (v časových údajích)

→ PŘEDLOŽKY SE 4. PÁDEM

aus = z, ze, bei = u, při, gegenüber = naproti,
 mit = s, se (7. pád), nach = po, podle, do, seit = už od,
 von = od, o, s, z, zu = k, ke

→ PŘEDLOŽKY SE 3. PÁDEM

be-, ge-, emp-, ent-, er-, ver-, zer-

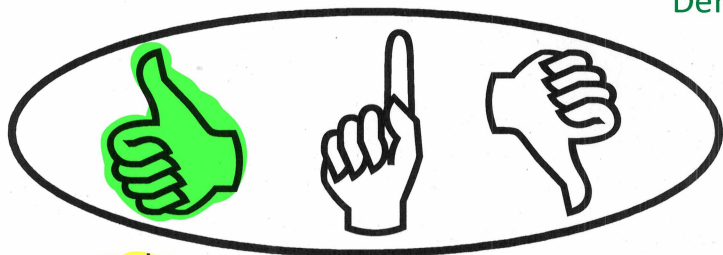
→ PŘEDPONY NEODLUČITELNÉ



Mündliche Übung. Übersetzt.

1) Musím ještě dojít nakoupit. 2) Musela by tam počkat. 3) Museli jsme jet metrem. 4) Museli byste použít ten průchod. (tyk.) 5) Musela jsi o tom mluvit se svými rodiči? 6) Moje děti musí být pořádné. 7) Moje babička musela navštěvovat gymnázium. 8) Musíme hodně sportovat. 9) Nemuseli psát diktát. 10) Musela bys jí napsat ještě dnes.

Der Schlüssel ist am Ende der Lektion.



Přepiš a přelož následující věty:

1) Musíš to dělat zrovna teď? 2) Museli jít ke svému řediteli. 3) Navštívili jsme také Pražský hrad. 4) Moji kolegové by museli odcestovat bez něho. 5) Promiňte, prosím. Jak se dostanu na Václavské náměstí? 6) Teď už mi to nemusíš vyprávět. 7) Židovské město je v Praze známé.

Str. 27 / cv.: Zopakuj si gramatickou písničku „Předložky se 3. pádem“

PŘEDLOŽKY POJÍCÍ SE SE 3. PÁDEM:

aus	= z, ze
bei	= u, při
gegenüber	= naproti
mit	= s, se, český 7. pád
nach	= po, podle, do (u geografických jmen)
seit	= už od (časově)
von	= od, o, s, z, český 7. pád
zu	= k, ke



Str. 27 / cv.: Diktát:

- 1) Im Stadtzentrum **sind** viele Passagen mit Geschäften.
= V centru města je mnoho pasáží s obchody.
- 2) Wir möchten am Wochenende einen Ausflug machen.
= Chtěli bychom o víkendu jet na výlet.
- 3) Ich mag **keine** Salami.
= Nemám ráda salám.
- 4) **Benutzt** die Gehsteige!
= Používejte chodníky! (tykám)
- 5) Wer möchte mit uns gehen?
= Kdo by chtěl jít s námi?
- 6) **Geh** die Treppe **herunter**!
= Sejdi z těch schodů!

- 7) Sie mögen es wirklich **nicht**.
= Opravdu to nemají rádi.

Str. 30 / cv.: Mündliche Übung. Übersetzt.

- 1) Musím ještě dojít nakoupit.
= Ich muss noch **einkaufen gehen**.
- 2) Musela by tam počkat.
= Sie müsste dort **warten**.
- 3) Museli jsme jet metrem.
= Wir mussten mit der U-Bahn **fahren**.
- 4) Museli byste použít ten průchod. (tykám)
= Ihr müsstet den Durchgang **benutzen**.
- 5) Musela jsi o tom mluvit se svými rodiči?
= Musstest du darüber/davon mit deinen Eltern **sprechen**?
- 6) Moje děti musí být pořádné.
= Meine Kinder müssen ordentlich **sein**.
- 7) Moje babička musela navštěvovat gymnázium.
= Meine Oma musste das Gymnasium **besuchen**.
- 8) Musíme hodně sportovat.
= Wir müssen viel Sport **treiben**.
- 9) Nemuseli psát diktát.
= Sie mussten **kein** Diktat **schreiben**.
- 10) Musela bys jí napsat ještě dnes.
= Du müsstest ihr noch heute **schreiben**.

Str. 30 / Hausaufgabe: Přepiš a přelož následující věty:

- 1) Musíš to dělat zrovna teď?
= Musst du es gerade jetzt **machen**?
- 2) Museli jít ke svému řediteli.
= Sie mussten zu ihrem Direktor **gehen**.
- 3) Navštívili jsme také Pražský hrad.
= Wir **haben** auch die Prager Burg **besucht**.
- 4) Moji kolegové by museli odcestovat bez něho.
= Meine Kollegen müssten ohne ihn abreisen.
- 5) Promiňte, prosím. Jak se dostanu na Václavské náměstí?
= **Entschuldigen** Sie, bitte. Wie **komme** ich zum Wenzelsplatz?
- 6) Teď už mi to nemusíš vyprávět.
= Jetzt musst du es mir **nicht mehr erzählen**.
- 7) Židovské město je v Praze známé.
= Die Judenstadt **ist** in Prag bekannt.