

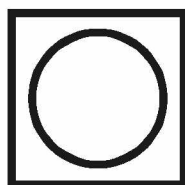
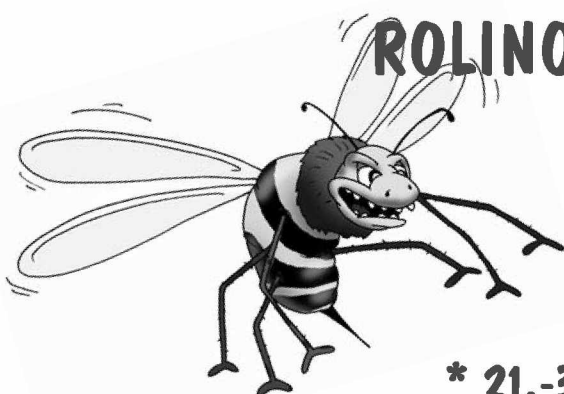


S námi se domluví každý...

NĚMČINA

pro starší školáky
v JAZYKOVÉM STUDIU

ROLINO ve školním roce 2020/21



* 21.-38. lekce – 2. pololetí *

21. lekce - klíč

Student: _____

Určeno pro výuku cizích jazyků studentů pod vedením lektorů z Jazykového studia ROLINO.



NĚMČINA pro starší školáky v jazykovém studiu ROLINO (21)





Prag, den Schreibe das heutige Datum.

Übersetze!

1. My odcestujeme ještě dnes. = Wir reisen noch heute ab.

2. Kdo doma uklízí? = Wer räumt zu Hause auf?

3. My často nakupujeme. = Wir kaufen oft ein.

4. Pojd' sem! = Komm her!

5. Vstaň! = Steh(e) auf!

6. Posad' se! = Setz(e) dich!

7. Přestaň! = Hör(e) auf!



Dopiš správný tvar slovesa!

- 1) Was sucht (suchen) er? 2) Wir spielen (spielen) oft.
 3) Monika spielt (spielen) Klavier. 4) Mein Bruder weint (weinen).
 5) Ich lache (lachen) jeden Tag. 6) Er reist (reisen) mit dem Zug.
 7) Die Flocken fallen (fallen) nieder. 8) Was kauft (kaufen) ihr?
 9) Seid (sein) ihr glücklich? 10) Bist (sein) du traurig?
 11) Verkauft (verkaufen) ihr das?





die Jahreszeit, Pl.: die Jahreszeiten	=	roční doba
der Frühling	=	jaro
der Sommer	=	léto
der Herbst	=	podzim
der Winter	=	zima
bringen	=	přinést, přinášet
bauen	=	stavět
wehen	=	foukat, vát
der Schneemann, Pl.: die Schneemänner	=	sněhulák
die Blume, Pl.: die Blumen	=	květina
der Klee	=	jetel
der Wind	=	vítr
sehr	=	velmi, velice
kalt	=	chladno, studeno
sehen	=	vidět
warm	=	teplo
Es schneit.	=	Sněží.
Es regnet.	=	Prší.
da	=	tu, tady
der Vogel, Pl.: die Vögel	=	pták
Es war eine Mutter, die hatte vier Kinder.	=	Byla jedna matka, ta měla čtyři děti.

LERNE AUSWENDIG!

"DIE JAHRESZEITEN"

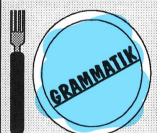
Es **war** eine Mutter,
die **hatte** vier Kinder:
den Frühling, den Sommer,
den Herbst und den Winter.

Der Frühling **bringt** Blumen,
der Sommer **bringt** Klee,
der Herbst **bringt** Äpfel,
der Winter **bringt** Schnee.



Množné číslo, tedy plurál, se u německých podstatných jmen musíme naučit!

ein Schneemann = 1 sněhulák ➔ zehn Schneem**änner** = 10 sněhuláků



Otázka: "KANNST DU **SEHEN?**"

Kladná odpověď: "Ja, ich kann **sehen.**"

Záporná odpověď: "**Nein,** ich kann **nicht** **sehen.**"

Jak je to správně? Poznáš roční období, které je znázorněno na obrázcích? PŘELOŽ!!!
Der Schlüssel ist am Ende der Lektion.

Es **ist** **sehr kalt** _____ (= velmi chladno). Es **schneit** _____ (= sněží). Weiße **Schneeflocken** _____ (= sněhové vločky) **fallen** **nieder**.

* **Vier Kinder** _____ (= čtyři děti) **sind glücklich**. Vier Kinder **bauen** **zwei Schneemänner** _____ (= dva sněhuláky).

* Ein **Kind** _____ (= dítě) **ist** **traurig** _____ (= smutné).



ES IST WINTER.



Es **ist** **warm** _____ (= teplo). Es **regnet oft** _____ (= často prší). **Der Wind**

(= vítr) **weht oft**. **Die Blumen** _____ (= květiny) **sind da**. **Die Vögel**

(= ptáci) **singen**.

* **Drei Kinder sind glücklich** _____ (= šťastné). Sie **spielen**

(= si hrají).

* **Sechs Vögel singen** _____ (= zpívá) und ein Vogel **lacht** _____ (= se směje).

* **Ein Kind** _____ (= jedno dítě) **ist traurig**. Ein Kind **weint**

(= pláče).



ES IST FRÜHLING.



Jak je to správně? Přelož a načrtni odpovídající obrázek.

Der Schlüssel ist am Ende der Lektion.

- ◆ **Kannst du sechs Schneemänner sehen?**
- ◆ **Nein, ich kann nicht sechs Schneemänner sehen.**
Ich kann fünf Schneemänner sehen.

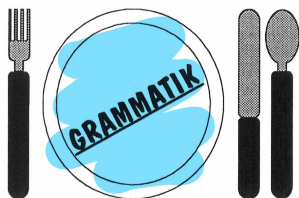
- * Ein Schneemann (= jeden sněhulák) ist weiß (= bílý) und glücklich. Ein Schneemann reist mit dem Auto (= cestuje autem). Das Auto ist rot (= červené).
- * Zwei Schneemänner sind gelb und hungrig. Zwei Schneemänner reisen mit dem Bus (= cestují autobusem). Der Bus ist blau (= modrý).
- * Zwei Schneemänner sind blau und durstig. Zwei Schneemänner reisen mit dem Zug (= cestují vlakem). Der Zug ist grün.



Zopakujeme si pomocné sloveso "sein" v přítomném čase!

Zpaměti se naučíme třídu! Vždy se snažíme třídu přeložit!

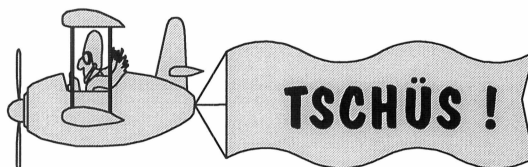
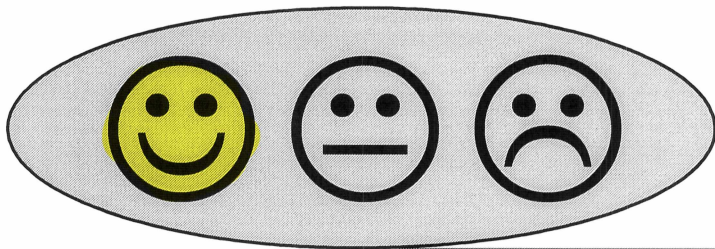
(Jestliže III. člen třídy nezní dobře česky, označíme si ho "K" = konstantou)



Pomocné sloveso "SEIN"

- Triáda: I. sein = být
 II. war = byl
 III. gewesen = bývalý
 (přičestí minulé trpné = konstata)

D R I L : přítomný čas dosud známých sloves v sg. i v pl.



Do cancáku přepiš a přelož tato slovní spojení:

- 1) pět sněhuláků, 2) jeden sněhulák, 3) šest jablek, 4) jedno jablko, 5) tři sněhové vločky, 6) tři dárky, 7) jeden ořech

Str. 97 / cv.: Jak je to správně? Poznáš roční období, které je znázorněno na obrázcích? PŘELOŽ!!!

Es **ist** sehr kalt.

= Je velmi chladno.

Es **schneit**.

= Sněží.

Weiße Schneeflocken **fallen** nieder.

= Bílé sněhové vločky padají dolů.

Vier Kinder **sind** glücklich.

= Čtyři děti jsou šťastné.

Vier Kinder **bauen** zwei Schneemänner.

= Čtyři děti staví dva sněhuláky.

Ein Kind **ist** traurig.

= Jedno dítě je smutné.

ES **IST** WINTER.

= Je zima.

Es **ist** warm.

= Je teplo.

Es **regnet** oft.

= Často prší.

Der Wind **weht** oft.

= Často fouká vítr.

Die Blumen **sind** da.

= Jsou tu květiny.

Die Vögel **singen**.

= Ptáci zpívají.

Drei Kinder **sind** glücklich.

= Tři děti jsou šťastné.

Sie **spielen**.

= Hrají si.

Sechs Vögel **singen** und ein Vogel **lacht**.

= Šest ptáků zpívá a jeden pták se směje.

Ein Kind **ist** traurig.

= Jedno dítě je smutné.

Ein Kind **weint**.

= Jedno dítě pláče.

ES **IST** FRÜHLING.

= Je jaro.

Str. 98 / cv.: Jak je to správně? Přelož a načrtni odpovídající obrázek.

Kannst du sechs Schneemänner **sehen**?

= Můžeš vidět šest sněhuláků?

Nein, ich kann **nicht** sechs Schneemänner **sehen**.

= Ne, nemohu vidět šest sněhuláků.

Ich kann fünf Schneemänner **sehen**.

= Mohu vidět pět sněhuláků.

Ein Schneemann **ist** weiß und glücklich.

= Jeden sněhulák je bílý a šťastný.

Ein Schneemann **reist** mit dem Auto.

= Jeden sněhulák cestuje autem.

Das Auto **ist** rot.

= To auto je červené.

Klíč k dalším cvičením v ROLINKO-učebnicích NJ-Kolečko, 2. pololetí, 21. lekce

Zwei Schneemänner **sind** gelb und hungrig.

= Dva sněhuláci jsou žlutí a hladoví.

Zwei Schneemänner **reisen** mit dem Bus.

= Dva sněhuláci cestují autobusem.

Der Bus **ist** blau.

= Ten autobus je modrý.

Zwei Schneemänner **sind** blau und durstig.

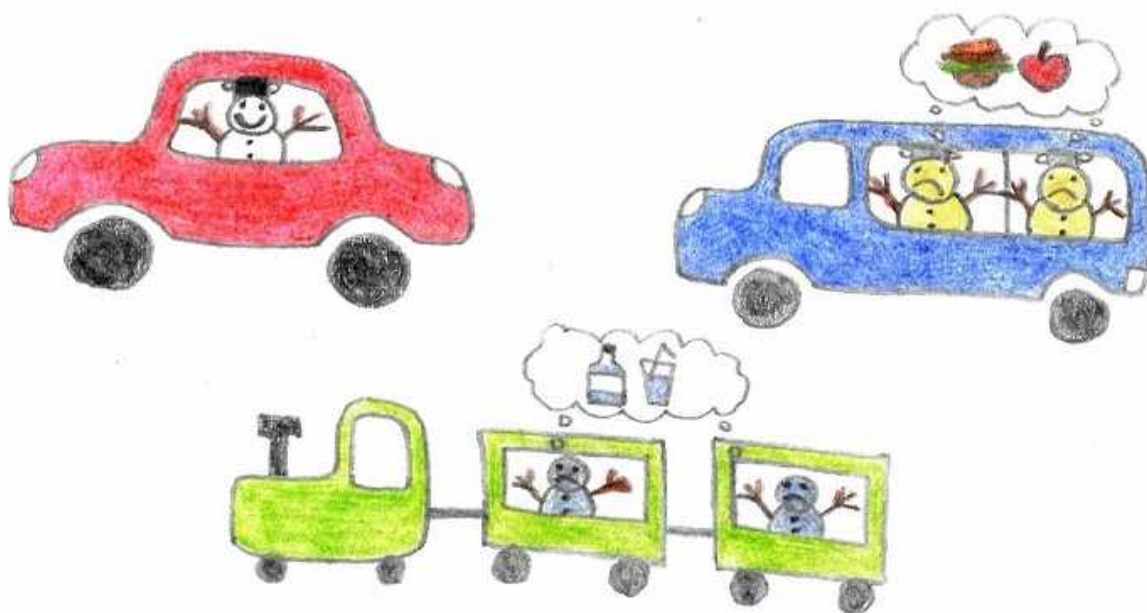
= Dva sněhuláci jsou modří a žízniví.

Zwei Schneemänner **reisen** mit dem Zug.

= Dva sněhuláci cestují vlakem.

Der Zug **ist** grün.

= Ten vlak je zelený.



Str. 98 / Hausaufgabe: Do cancáku přepiš a přelož tato slovní spojení:

- 1) pět sněhuláků
= fünf Schneemänner
- 2) jeden sněhulák
= ein Schneemann
- 3) šest jablek
= sechs Äpfel
- 4) jedno jablko
= ein Apfel
- 5) tři sněhové vločky
= drei Schneeflocken
- 6) tři dárky
= drei Geschenke
- 7) jeden ořech
= eine Nuss