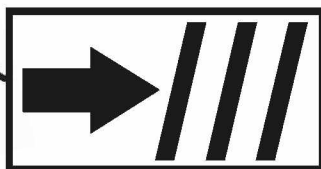
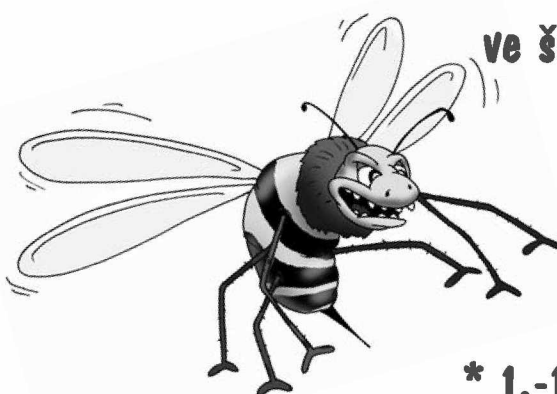


S námi se domluví každý...

NĚMČINA

pro starší školáky
v JAZYKOVÉM STUDIU ROLINO
ve školním roce 2020/21



* 1.-18. lekce – 1. pololetí *

13. lekce - klíč

Student: _____

Určeno pro výuku cizích jazyků studentů pod vedením lektorů z Jazykového studia ROLINO.





Prag, den Schreibe das heutige Datum.

Drilem:

- * podmiňovací způsob - kondicionál přítomný - podmínka přítomná:
 - klad: "ich würde malen"
 - zápor: "ich würde nicht malen"
 - otázka: "würde ich malen?"
- * podmiňovací způsob pomocného slovesa "haben" - konjunktiv préterita
- * podmiňovací způsob pomocného slovesa "sein" - konjunktiv préterita
- * rozkazovací způsob (beze změny kmenové samohlásky)
- * rozkazovací způsob (se změnou kmenové samohlásky)
- * rozkazovací způsob slovesa "sein"
- * shrnutí gramatiky: člen určitý / člen neurčitý podstatných jmen v němčině
- * shrnutí gramatiky: časování silných sloves v přítomném čase

Zopakujte si text "Was macht die Katze, um sich sauber zu halten?" (str. 22)!

Ergänze:

Die Frage: Was macht die Katze, um sich sauber zu halten?

Die Antwort: Sie putzt sich.

Die Katze leckt ihr Fell mit ihrer "Schmirgelzunge" ab, um Schmutz zu entfernen und um Hautfette auf dem ganzen Fell zu verteilen. Das hilft ihr, gesund zu bleiben. Da sie ihren Kopf mit der Zunge nicht erreicht, befeuchtet sie ihre Vorderpfoten mit Spucke und säubert damit Ohren, Gesicht, Augen und Schnurrbart. Putzt sich eine Katze nicht, ist das immer ein Zeichen, daß sie krank ist.





TÁZACÍ ZÁJMENA v němčině

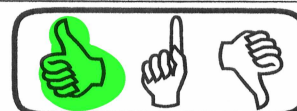
V němčině se používají při skloňování podstatných jmen:
4 pádové otázky!

TÁZACÍ ZÁJMENA

1.pád:	kdo ?	=	<u>wer</u> ?
2.pád:	koho ?	čí ? =	<u>wessen</u> ?
3.pád:	komu ?	=	<u>wem</u> ?
4.pád:	koho ?	=	<u>wen</u> ?

Ergänze:

TSCHECHISCH	DEUTSCH
<i>Kdo je to?</i>	= Wer ist es?
<i>Kdo to byl?</i>	= Wer war es?
<i>Čí je to?</i>	= Wessen ist es?
<i>Čí by to bylo?</i>	= Wessen war es?
<i>Komu to patří?</i>	= Wem gehört es?
<i>Komu bys to dala?</i>	= Wem hat es gehört ?
<i>Koho budeš zvat?</i>	= Wen wirst du einladen ?
<i>Koho bys navštěvovala?</i>	= Wen würdest du besuchen ?



Přepiš tyto věty do cancáku a přelož je do němčiny:

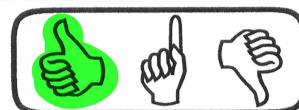
- * 1.Kdo to bude psát? * 2.Čí to bude? * 3.Komu to budeš posílat? * 4.Koho budeš hledat? * 5.Kdo by to hledal? * 6.Čí by to bylo? * 7.Komu byste toho psa dali? * 8.Koho by tvůj syn navštěvoval? *

Der Schlüssel ist am Ende der Lektion.

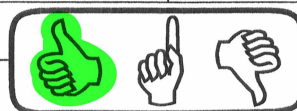
Doplň tabulku dle vzoru:

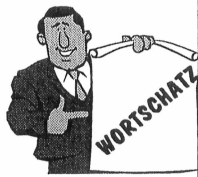
<i>schnell</i> = rychlý	<i>schneller</i> = rychlejší	<i>r, s, e schnellste</i> = nejrychlejší <i>am schnellsten</i> = nejrychleji
<i>alt</i> = starý	<i>älter</i> = starší	<i>r, s, e älteste</i> = nejstarší <i>am ältesten</i> = nejstařeji
<i>jung</i> = mladý	<i>jünger</i> = mladší	<i>r, s, e jüngste</i> = nejmladší <i>am jüngsten</i> = nejmlaději
<i>klein</i> = malý	<i>kleiner</i> = menší	<i>r, s, e kleinste</i> = nejmenší <i>am kleinsten</i> = nejmaleji
<i>lang</i> = dlouhý	<i>länger</i> = delší	<i>r, s, e längste</i> = nejdelší <i>am längsten</i> = nejdéle
<i>kurz</i> = krátký	<i>kürzer</i> = kratší	<i>r, s, e kürzeste</i> = nejkratší <i>am kürzesten</i> = nejkratšeji
<i>langsam</i> = pomalý	<i>langsamer</i> = pomalejší	<i>r, s, e langsamste</i> = nejpomalejší <i>am langsamsten</i> = nejpomaleji

Doplň tabulku dle vzoru:



Infinitiv	Imperativ (2. os. sg.)	3. os. sg. přít. čas	2. os. pl. přít. čas
<i>arbeiten</i>	<i>Arbeite!</i>	<i>er arbeitet</i>	<i>ihr arbeitet</i>
<i>ruhig sein</i>	<i>Sei ruhig!</i>	<i>er ist ruhig</i>	<i>ihr seid ruhig</i>
<i>essen</i>	<i>Iss!</i>	<i>er isst</i>	<i>ihr esst</i>
<i>fahren</i>	<i>Fahr(e)!</i>	<i>er fährt</i>	<i>ihr fahrt</i>
<i>helfen</i>	<i>Hilf!</i>	<i>er hilft</i>	<i>ihr helft</i>
<i>laufen</i>	<i>Lauf!</i>	<i>er läuft</i>	<i>ihr lauft</i>
<i>empfehlen</i>	<i>Empfieh!</i>	<i>er empfiehlt</i>	<i>ihr empfiehlt</i>





Ergänze

der Barbaratag	=	svátek sv. Barbory
WANN? ... am 4. Dezember	=	KDY? ... 4. prosince
WANN? ... an diesem Tag	=	KDY? ... (na) tento ten
stellen	=	postavit, klást
die Leute	=	lidé
manche Leute	=	někteří lidé
die Kirsche	=	třešeň
der Baum	=	strom
der Kirschbaum	=	třešeň, třešňový strom
der Zweig, Pl.: die Zweige	=	větev
die Kirschbaumzweige	=	třešňové větvičky
Wo? ... im warmen Zimmer	=	KDE? ... v teplém pokoji
die Vase	=	váza
bestimmt	=	určitý
die Zeit	=	čas, doba
zu einer bestimmten Zeit	=	v určitou dobu
blühen	=	kvést
Wann sollen sie blühen ?	=	Kdy mají kvést?

Taschen Quiz:

(Pramen: Kathi Kappler: "Taschen - QUIZ", Arsedition, München, 1996.)

Ergänze.

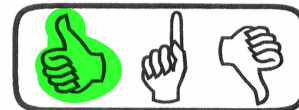
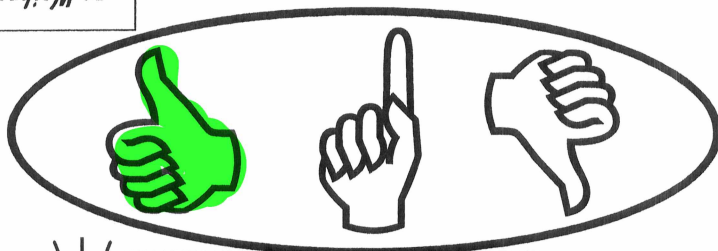


Die Frage: Am 4. Dezember **ist** der Barbaratag. An diesem Tag **stellen** manche Leute Kirschbaumzweige im warmen Zimmer in eine Vase, damit sie zu einer bestimmten Zeit **blühen**.

Wann sollen die Kirschbaumzweige **blühen**?

Die Antwort: Die Kirschbaumzweige sollen
zu Weihnachten blühen.

zu Weihnachten



HAUSAUFGABE

Přepiš a přelož tyto věty do cuncáku:

- 1) Kdo to byl?
- 2) Čí to bylo?
- 3) Komu to patřilo?
- 4) Koho jsi hledal?
- 5) Kdo to bude?
- 6) Čí to bude?
- 7) Komu to budeš doporučovat?
- 8) Koho budeš představovat?

Str. 44 / cv.: Přepiš tyto věty do cancáku a přelož je do němčiny:

- 1) Kdo to bude psát?
= Wer **wird** es **schreiben**?
- 2) Čí to bude?
= Wessen **wird** es **sein**?
- 3) Komu to budeš posílat?
= Wem **wirst** du es **schicken**?
- 4) Koho budeš hledat?
= Wen **wirst** du **suchen**?
- 5) Kdo by to hledal?
= Wer **würde** es **suchen**?
- 6) Čí by to bylo?
= Wessen **wäre** es?
- 7) Komu byste toho psa dali?
= Wem **würden** Sie den Hund **geben**?
- 8) Koho by tvůj syn navštěvoval?
= Wen **würde** dein Sohn **besuchen**?

Str. 46 / Hausaufgabe: Přepiš a přelož tyto věty do cancáku:

- 1) Kdo to byl?
= Wer **war** es?
- 2) Čí to bylo?
= Wessen **war** es?
- 3) Komu to patřilo?
= Wem **hat** es **gehört**?
- 4) Koho jsi hledal?
= Wen **hast** du **gesucht**?

- 5) Kdo to bude?
= Wer **wird** es **sein**?
- 6) Čí to bude?
= Wessen **wird** es **sein**?
- 7) Komu to budeš doporučovat?
= Wem **wirst** du es **empfehlen**?
- 8) Koho budeš představovat?
= Wen **wirst** du **vorstellen**?