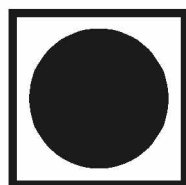


S námi se domluví každý...

ANGLIČTINA

pro (starší před) školáčky
v JAZYKOVÉM STUDIU ROLINO
ve školním roce 2020/21



* 21.-39. lekce – 2. pololetí *

21. lekce - klíč

Student: _____

Určeno pro výuku cizích jazyků studentů pod vedením lektorů z Jazykového studia ROLINO.





Prague Write today's date.

Jak je to správně? ... Zakroužkuj a vymaluj odpovídající číslici!



one sheep

→



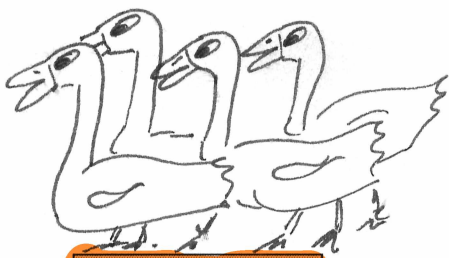
five sheep

→



one goose

→



four geese

→

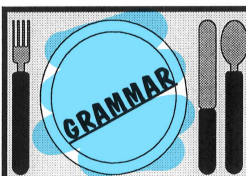


season	[si:zn]	=	roční období
spring	[sprɪŋ]	=	jaro
summer	[sʌmə]	=	léto
autumn	[o:təm]	=	podzim
winter	[wɪntə]	=	zima
very	[veri]	=	velmi, velice
cold	[kəʊld]	=	zima, studený, chladný
make	[meɪk]	=	dělat
snowman, pl.: snowmen	[snəʊmæn] pl.: [snəʊmen]	=	sněhulák
warm	[wɔ:m]	=	teplo, teplý
a lot	[lɒt]	=	hodně
wind	[wɪnd]	=	vítr
blow	[bləʊ]	=	foukat, vát
start	[stɑ:t]	=	začít, začínat

LEARN BY HEART!

"THE SEASONS"

Spring **is** green,
 Summer **is** bright,
 Autumn **is** yellow,
 Winter **is** white.



Některá anglická podstatná jména tvoří množné číslo naprosto nepravidelně!

singular

plural

one snowman = 1 sněhulák



ten snowmen

= 10 sněhuláků

Jak je to správně? Poznáš roční období, které je znázorněno na obrázcích?

WHAT SEASON IS IT?

It is very cold. It is snowing.

Four children are happy. Four children are making snowmen.

One child is sad. One child is walking.



IT IS WINTER.



WHAT SEASON IS IT?

It is warm. It often rains a lot. The wind often blows. The flowers go out. The birds start to sing.

Three children are happy. They are dancing.

Six birds are singing and one bird is sleeping.

One child is sad. One child is crying under the tree.



IT IS SPRING.



Jak je to správně? Vymaluj odpovídající obrázek.

◆ **Can you see nine snowmen?**

◆ **No, I can't.**

I can see seven snowmen.

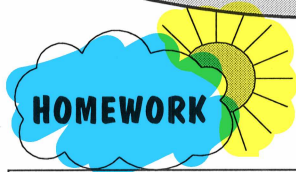
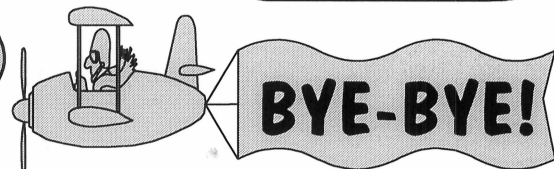
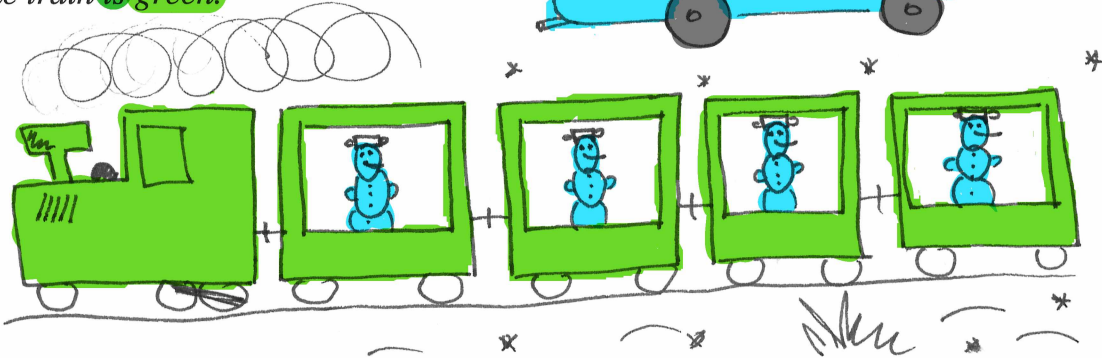
One snowman **is white** and happy.
One snowman **is travelling** by car.
The car **is red.**



Two snowmen **are yellow** and fat.
Two snowmen **are travelling** by bus.
The bus **is blue.**



Four snowmen **are blue** and thin.
Four snowmen **are travelling** by train.
The train **is green.**



Jak je to správně? Namaluj odpovídající obrázek.

My snowman is blue and fat.

Two snowmen are blue and thin.

