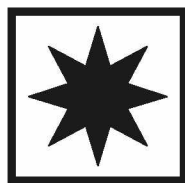
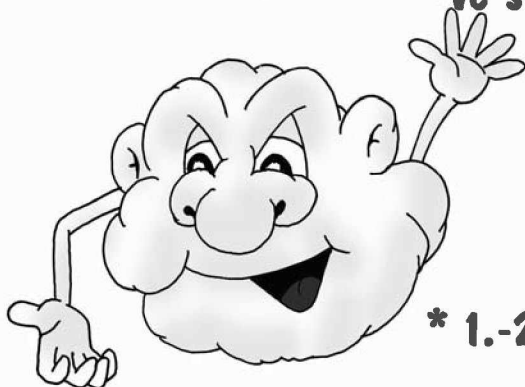


S námi se domluví každý...

NĚMČINA

pro předškoláčky a malé školáčky
v JAZYKOVÉM STUDIU ROLINO
ve školním roce 2020/21



* 1.-20. lekce – 1. pololetí *

9. lekce - klíč

Student: _____

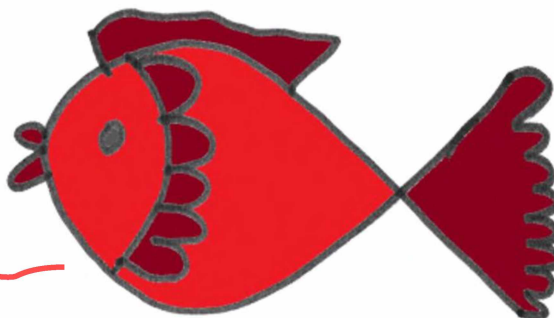
Určeno pro výuku cizích jazyků studentů pod vedením lektorů z Jazykového studia ROLINO.

Prag, den
 Schreibe das
 heutige Datum.

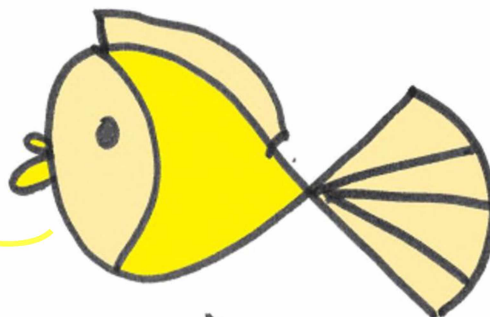


Spoj čarou to, co je správné:

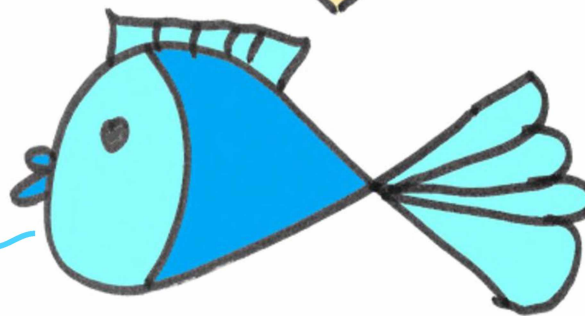
Der Fisch ist rot.



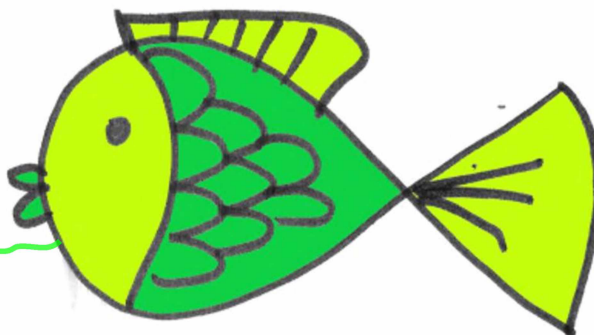
Der Fisch ist gelb.



Der Fisch ist blau.



Der Fisch ist grün.





Wie ist die Farbe?	= Jaká je to barva?
Die Katze ist weiß.	= Kočka je bílá.
Der Hund ist schwarz.	= Pes je černý.
Die Maus ist grau.	= Myš je šedá (šedivá).
Das Schwein ist rosa.	= Prase je růžové.
Wie ist der Bleistift?	= Jaká je tužka?
Der Bleistift ist gelb.	= Tužka je žlutá.
Der Bleistift ist blau.	= Tužka je modrá.
Der Bleistift ist rot.	= Tužka je červená.
Der Bleistift ist grün.	= Tužka je zelená.

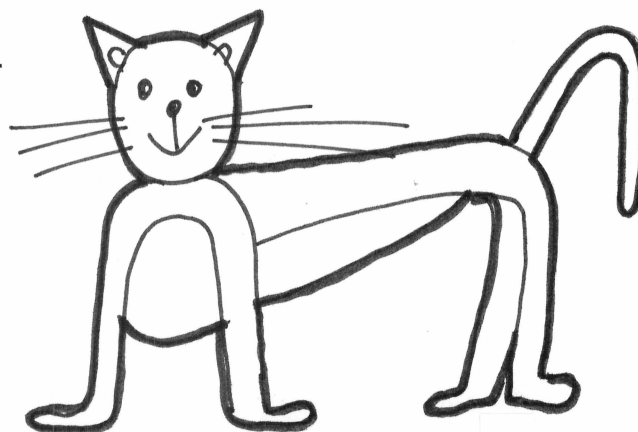
weiß	= bílý
schwarz	= černý
grau	= šedý (šedivý)
rosa	= růžový
der Bleistift	= tužka

WAS IST DAS ?

Das **ist** die Katze.

WIE IST DIE KATZE ?

Die Katze **ist** **weiß**.

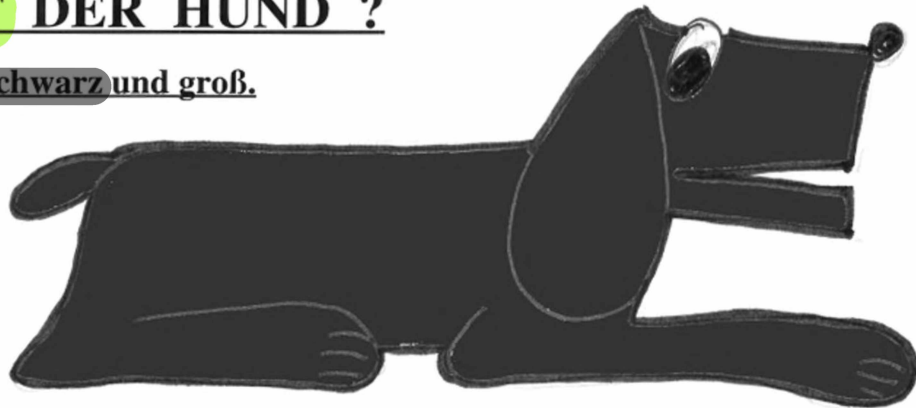


WAS IST DAS ?

Das ist der Hund.

WIE IST DER HUND ?

Der Hund ist schwarz und groß.

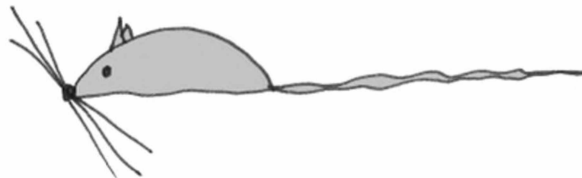


WAS IST DAS ?

Das ist die Maus.

WIE IST DIE MAUS ?

Die Maus ist grau und klein.

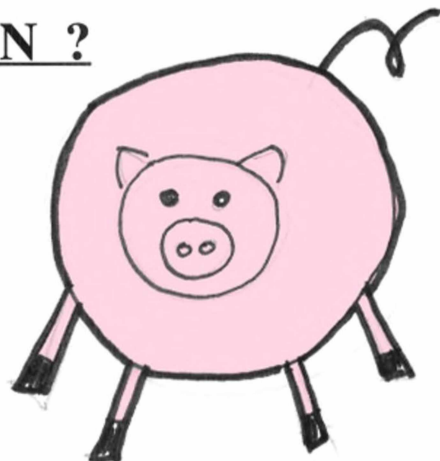


WAS IST DAS ?

Das ist das Schwein.

WIE IST DAS SCHWEIN ?

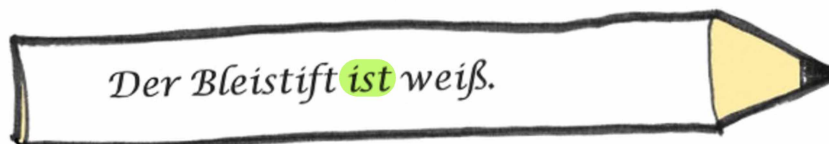
Das Schwein ist rosa.



WAS IST DAS ?

Das ist der Bleistift.

WIE IST DER BLEISTIFT ?



Spoj čarou to, co je správné:



Die Sonne ist gelb.



Die Wolke ist blau.

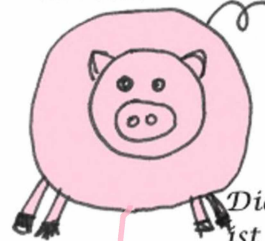
Der Hund ist schwarz.



Die Katze ist weiß.



Das Schwein ist rosa.



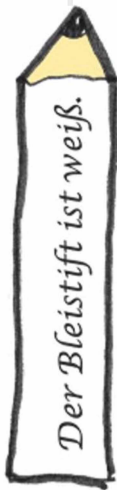
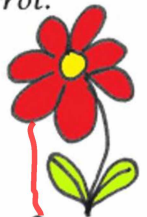
Die Maus ist grau.

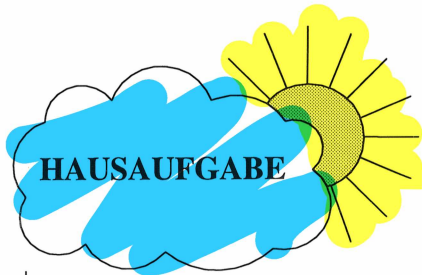
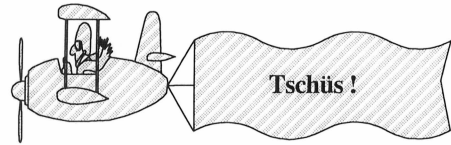
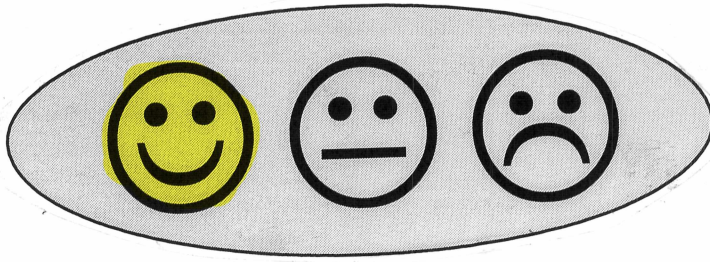


Das Gras ist grün.



Die Blume ist rot.





Male!



Die Blume ist rot.

Das Gras ist grün.

