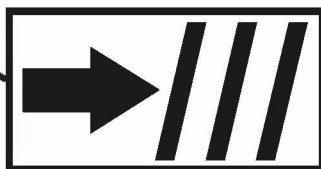
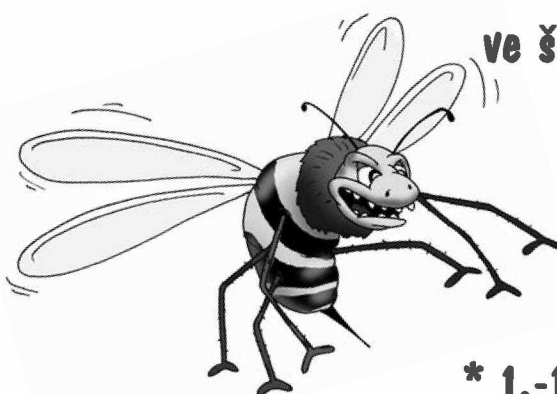




# NĚMČINA

pro starší školáky  
v JAZYKOVÉM STUDIU ROLINO  
ve školním roce 2020/21



\* 1.-18. lekce – 1. pololetí \*

## 11. lekce - klíč

Student: \_\_\_\_\_

Určeno pro výuku cizích jazyků studentů pod vedením lektorů z Jazykového studia ROLINO.




---

---

---

---

---

---

---

---

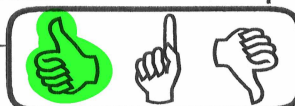


Prag, den            Schreibe das heutige Datum.

- Drilem:**
- \* podmiňovací způsob - kondicionál přítomný - podmínka přítomná:
    - klad: "ich würde malen"
    - zápor: "ich würde nicht malen"
    - otázka: "würde ich malen?"
  - \* podmiňovací způsob pomocného slovesa "haben" - konjunktiv préterita
  - \* podmiňovací způsob pomocného slovesa "sein" - konjunktiv préterita
  - \* rozkazovací způsob (beze změny kmenové samohlásky)
  - \* rozkazovací způsob (se změnou kmenové samohlásky)
  - \* rozkazovací způsob slovesa "sein"

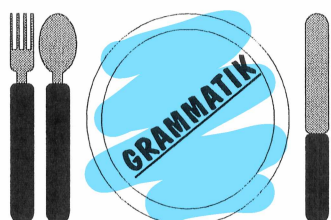
**Napište správný tvar slovesa v přítomném čase.**

1. Schläfst (schlafen) du lange?
2. Ich schlafe (schlafen) doch schon.
3. Wann fährst (fahren) du nach Hause?
4. Er fährt (fahren) nach Hause morgen.
5. Fahrt (fahren) ihr nach Hause oft?
6. Was rätst (raten) du mir?
7. Was ratet (raten) ihr ihr?
8. Was raten (raten) Sie ihnen?
9. Wohin läufst (laufen) du?
10. Ihr lauft (laufen) **nicht** zu schnell.
11. Sprichst (sprechen) du deutsch?
12. Sprecht (sprechen) ihr spanisch?
13. Sprechen (sprechen) Sie englisch?
14. Isst (essen) du etwas?
15. Petra isst (essen) überhaupt **nichts**.



**Diktát:** Lektor diktuje německy, ty píšeš do cancáku věty pod sebe německy. Potom věty přelož do češtiny.

- 1) Ich spreche deutlich. 2) Er schläft lange. 3) Warum isst du es? 4) Wohin fährst du? 5) Hilfst du ihm? 6) Er gibt es mir nicht. 7) Er liest eine Zeitung. 8) Lauft ihr schnell? 9) Was siehst du auf dem Tisch? 10) Warum lest ihr das? 11) Warum sprichst du undeutlich?



Der Schlüssel ist am Ende der Lektion.

## ČLEN podstatných jmen v němčině

	SINGULÁR			PLURÁL
člen určitý	<b>DER</b> = TEN	<b>DAS</b> = TO	<b>DIE</b> = TA	<b>DIE</b> = TI, TY, TA
člen neurčitý	<b>EIN</b> = NĚJAKÝ	<b>EIN</b> = NĚJAKÉ	<b>EINE</b> = NĚJAKÁ	-
prívlast. zájmeno	<b>MEIN</b> = MŮJ	<b>MEIN</b> = MOJE	<b>MEINE</b> = MOJE	<b>MEINE</b> = MOJI, .....
neurčité zájmeno	<b>KEIN</b> = ŽÁDNÝ	<b>KEIN</b> = ŽÁDNÉ	<b>KEINE</b> = ŽÁDNÁ	<b>KEINE</b> = ŽÁDNÍ, .....

### Podstatná jména mají v němčině:

#### \* člen určitý

##### \* v singuláru

- \* **der** - rod mužský (maskulinum)
- \* **das** - rod střední (neutrum)
- \* **die** - rod ženský (femininum)

##### \* v plurálu

- \* **die** - pro všechny rody

#### \* člen neurčitý

##### \* v singuláru

- \* **ein** - rod mužský (maskulinum)
- \* **ein** - rod střední (neutrum)
- \* **eine** - rod ženský (femininum)

### Přepiš tato slovní spojení do cancáku a přelož je do němčiny:

- \* 1. nějaká kniha, \* 2. ta kniha, \* 3. nějaké auto, \* 4. to auto, \* 5. žádný sešit, \* 6. žádný stůl, \* 7. nějaká hvězda, \* 8. ta hvězda, \* 9. žádná hvězda, \* 10. nějaká sklenice, \* 11. nějaké jablko, \* 12. žádný pomeranč, \* 13. moje kniha, \* 14. tvé auto, \* 15. její sešit, \* 16. náš stůl \*



Ergänze

die Ameise, Pl.: die Ameisen	=	mravenec
die Eule, Pl.: die Eulen	=	sova
der Pinguin, Pl.: die Pinguine	=	tučňák
das Aquarium, Pl.: die Aquarien	=	akvárium
der Haifisch, Pl.: die Haifische	=	žralok
die Tinte	=	inkoust
die Orchidee, Pl.: die Orchideen	=	orchidej
der Seestern, Pl.: die Seesterne	=	mořská hvězdice
die Qualle, Pl.: die Quallen	=	medúza

## Doplň před podstatné jméno správný tvar členu neurčitého a přelož do češtiny!

- ..eine. Ameise= nějaký mravenec ..eine. Eule= nějaká sova
- ..ein... Pinguin= nějaký tučňák ..ein... Regenschirm= nějaký deštník
- ..ein... Aquarium= nějaké akvárium ..ein... Haifisch= nějaký žralok
- ..eine. Qualle= nějaká medúza ..eine. Orchidee= nějaká orchidej
- ..ein... Seestern= nějaká mořská hvězdice ..eine. Tante= jedna teta
- ..ein... Auto= nějaké auto ..ein... Buch= nějaká kniha



### Ergänze:

Die Frage: Wann **gehen** Eulen auf Jagd?  
 1) am Morgen  
 2) um die Mittagszeit  
 3) in der Nacht

Die Antwort: In der Nacht.

Die Frage: Welcher Sinn **ist** bei Hunden  
 am besten ausgeprägt?

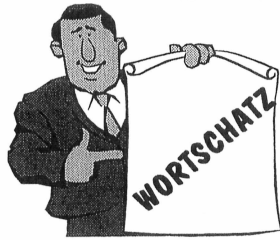
- ◆ das Gehör
- ◆ das Auge
- ◆ der Geruchssinn

Die Antwort: Der Geruchssinn.





# NĚMČINA pro starší školáky v jazykovém studiu ROLINO



## ERGÄNZE

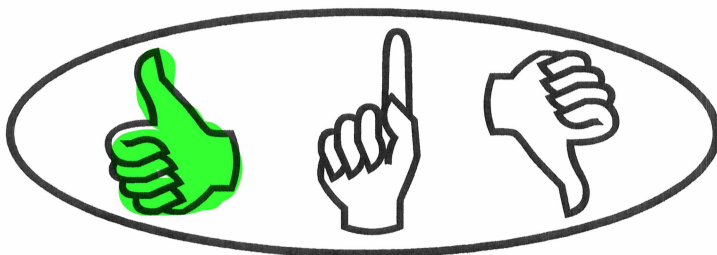
das Tier	=	zvíře
höchstens	=	nanejvýš, maximálně
das Bein, Pl.: die Beine	=	noha, nohy
<b>heißen</b>	=	jmenovat se
trotzdem	=	přesto
der Tausendfüßer der Tausendfüßler	=	stonožka
der Gliederfuß(l)er	=	členovec
zu den Gliederfüßern	=	k členovcům
<b>zählen</b>	=	počítat se, patřit
ungefähr	=	přibližně
die Art, Pl.: die Arten	=	druh, druhy
die meisten Tausendfüßer	=	většina stonožek
<b>lieben</b>	=	milovat
feucht	=	vlhký
das Leben	=	život
der Raum	=	místo, prostor, místnost, vesmír
der Lebensraum	=	životní prostředí, biotop



**Taschen Quiz:** (Pramen: Kathi Kappler: "Taschen - QUIZ", Arsedition, München, 1996.) **Ergänze.**

Das kleine Tier **hat** höchstens 700 Beine, **heißt** aber trotzdem "der Tausendfüßer".

Zu den Gliederfüßern **zählen** ungefähr 10 000 Arten. Die meisten **lieben** einen feuchten Lebensraum.



**Přepiš a přelož tato slovní spojení do cuncáku:**

- 1) nějaký tučňák, 2) nějaký žralok, 3) nějaký mravenec, 4) nějaká sova, 5) nějaká orchidej, 6) nějaká medúza, 7) nějaké akvárium

## Str. 34 / cv.: Diktát:

- 1) Ich **spreche** deutlich.  
= Já mluvím zřetelně.
- 2) Er **schläft** lange.  
= On spí dlouho.
- 3) Warum **isst** du es?  
= Proč to jíš?
- 4) Wohin **fährst** du?  
= Kam jedeš?
- 5) **Hilfst** du ihm?  
= Pomůžeš mu?
- 6) Er **gibt** es mir **nicht**.  
= On mi to nedá.
- 7) Er **liest** eine Zeitung.  
= On čte noviny.
- 8) **Lauft** ihr schnell?  
= Běžíte rychle? (tykám)
- 9) Was **siehst** du auf dem Tisch?  
= Co vidíš na tom stole?
- 10) Warum **lest** ihr das?  
= Proč to čtete? (tykám)
- 11) Warum **sprichst** du undeutlich?  
= Proč mluvíš nezřetelně?

## Str. 34 / cv.: Přepiš tato slovní spojení do cancáku a přelož je do němčiny:

- |                     |                       |
|---------------------|-----------------------|
| 1) nějaká kniha     | = ein Buch            |
| 2) ta kniha         | = <b>das</b> Buch     |
| 3) nějaké auto      | = ein Auto            |
| 4) to auto          | = <b>das</b> Auto     |
| 5) žádný sešit      | = <b>kein</b> Heft    |
| 6) žádný stůl       | = <b>kein</b> Tisch   |
| 7) nějaká hvězda    | = ein Stern           |
| 8) ta hvězda        | = <b>der</b> Stern    |
| 9) žádná hvězda     | = <b>kein</b> Stern   |
| 10) nějaká sklenice | = ein Glas            |
| 11) nějaké jablko   | = ein Apfel           |
| 12) žádný pomeranč  | = <b>keine</b> Orange |
| 13) moje kniha      | = mein Buch           |
| 14) tvé auto        | = dein Auto           |
| 15) její sešit      | = ihr Heft            |
| 16) náš stůl        | = unser Tisch         |

**Str. 36 / Hausaufgabe: Přepiš a přelož tato slovní spojení do  
cancáku:**

- |                    |                 |
|--------------------|-----------------|
| 1) nějaký tučňák   | = ein Pinguin   |
| 2) nějaký žralok   | = ein Haifisch  |
| 3) nějaký mravenec | = eine Ameise   |
| 4) nějaká sova     | = eine Eule     |
| 5) nějaká orchidej | = eine Orchidee |
| 6) nějaká medúza   | = eine Qualle   |
| 7) nějaké akvárium | = ein Aquarium  |