

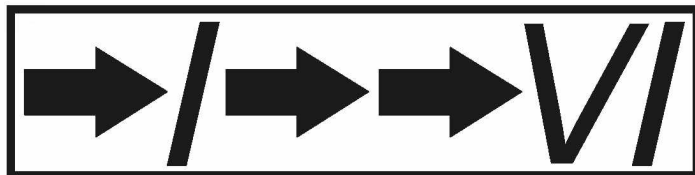
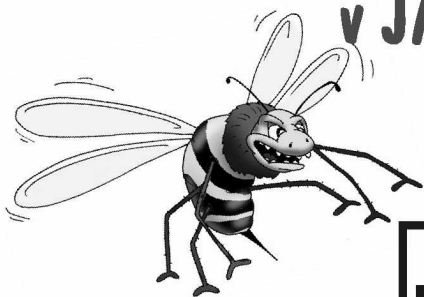
S námi se domluví každý...

ANGLIČTINA

pro starší školáky

v JAZYKOVÉM STUDIU ROLINO

ve školním roce 2020/21



* 1.-20. lekce – 1. pololetí *

9. lekce - klíč

Student: _____





Prague Write today's date.

Drilem:

- *plnovýznamová slovesa - klad, otázka a zápor v celé tabulce - budoucí čas, přítomný čas, minulý čas (perfektum a préteritum), podmínka přítomná, podmínka minulé
- *some, any, no
- *způsobová slovesa "can, may, must" v přítomném čase
- *podmínka přítomná a minulý čas- préteritum u způs. slovesa "can"
- *zvratná a zdůrazňovací zájmena, zvratná slovesa
- *tázací dovětky (že ano, že ne), potvrzovací výroky (on také, on také ne)
- *průběh v přítomném čase a minulém čase-préteritu
- *předložky místní
- *opis způsobového slovesa "must"
- *opis způsobového slovesa "can"
- *trpný rod

1. Translate:

1. Bylo to dovoleno. = It was allowed.
2. Co bude dovoleno? = What will be allowed?
3. Ještě nic nebylo dovoleno. = Nothing has been allowed.
4. Už to bylo dovoleno. = It has been allowed.
5. Kdy by to bylo dovoleno? = When was it allowed?
6. Nic nebude dovoleno. = Nothing will be allowed.
7. Bývalo by to bylo dovoleno. = It would have been allowed.



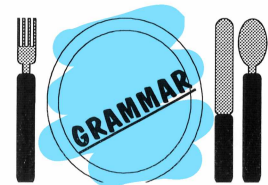


Nová gramatika: Opis způsobového slovesa "MAY"

Způsobové sloves "MAY" má ve všech časech opis "BE ALLOWED TO", což je vlastně trpný rod slovesa "ALLOW" = dovolit.

PŘÍTOMNOST

- On smí jít. He is allowed to go. = He may go.
Já smím jít. I am allowed to go. = I may go.
My smíme jít. We are allowed to go. = We may go.



Otázka a zápor se tvoří v opise stejně jako u slovesa "be".

- Smí jít? Is he allowed to go? = May he go?
Smím jít? Am I allowed to go? = May I go?
Smíme jít? Are we allowed to go? = May we go?

- On nesmí jít. He isn't allowed to go. = He mustn't go.
Já nesmím jít. I am not allowed to go. = I mustn't go.

MINULOST

- On směl jít. He was allowed to go.
Směl jít? Was he allowed to go?
On nesměl jít. He wasn't allowed to go.

2. Přeložte: (Anglické věty napište do svého sešitu!)

1. Směli jsme je navštívit. 2. Směla mu poslat dopis. 3. Směli se dívat na televizi.
4. Směl jsem se na to zeptat. 5. Směl si vzít nějaké peníze. The key is at the end of the lesson.

3. Přeložte: (Anglické věty napište do svého sešitu!)

1. Směli jste jít domů? 2. Kdy jsi ji směl navštívit? 3. Směla s nimi mluvit? 4. Co směl jíst? 5. Kolik piva směli vypít?

The key is at the end of the lesson.



4. Přeložte: (Anglické věty napište do svého sešitu!)

1. Nesměli cestovat. 2. Nesměl nikoho navštěvovat. 3. Nesměli jsme se dívat na televizi. 4. Nesměla si nic vzít. 5. Nesměl jsem se na nic ptát.

The key is at the end of the lesson.

"READ!"

Nottingham

If you **look** at the map of England and **let** your eyes **wander** towards the centre, you'll **find** the Midlands, and the middle sized but not insignificant city of Nottingham. The atmosphere of a city obviously **plays** an important role and Nottingham **is** optimistic, energetic and dynamic. Nottingham **is** home to two large, highly regarded universities and numerous colleges, which **means there is** a high student population drawn from all areas of the country and from abroad. This, in turn, **means** that facilities for young people **are** in abundance: you **can** hardly **walk** fifty metres without coming across a pub, bar or other types of recreational entertainment in and around the centre.

Nottingham **has** many green areas in the centre: the University park, the castle grounds, the arboretum and Forest recreational ground. Green "belts" around the town **were created** to prevent the merger of city and suburbs. As a result, you **can** **travel** for a relatively short time and **find yourself** in the countryside among fields and woods. In the surrounding area **there are** also several National Heritage sites such as Wollerton Park or Clumber Park. And **let's not forget** Sherwood Forest, home of Robin Hood.

Robin Hood, the legendary outlaw, **robbed** from the rich to give the poor. These activities **led** to many confrontations with the sheriff of Nottingham and King John, the real king's brother, who **was ruling** while king Richard **was** away fighting in the crusades.

(časopis Bridge, 07/99)

arboretum	[,a:bə'reitəm]	=	botanická zahrada s dřevinami
come across		=	náhodně potkat, narazit
crusade	[kru:seid]	=	tažení, výprava
entertain	[,entə'tein]	=	bavit, dělat zábavu



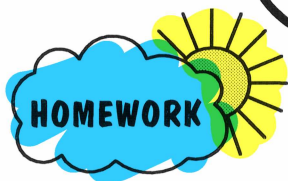
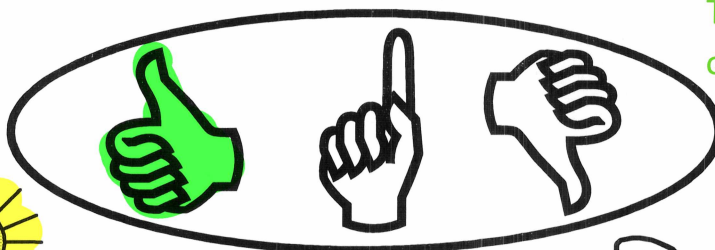
COMPLETE

facility	[fə'siliti]	=	vybavení, příslušenství, zařízení
hardly	['ha:dli]	=	sotva, stěží
highly regarded		=	vysoce vážený
insignificant	[,insig'nifikənt]	=	bezvýznamný
merger	['mæ:dʒə]	=	splynutí, sloučení
numerous	['nju:mərəs]	=	početný, četný
obvious	['ɒvviəs]	=	zjevný, zřejmý
outlaw	['autlə:]	=	člověk mimo zákon, bandita
regard	[ri'gɑ:d]	=	považovat, vážit si
site	[sait]	=	místo, plocha
wander	['wɒndə]	=	toulat se, bloudit

Answer the questions in English:

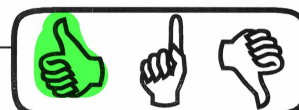
- Where **is** Nottingham?
- How large **is** it?
- How many universities **are there**?
- Is** it difficult to find a pub there?
- Name** some green areas in the centre.
- What **is** Wollerton Park?
- What **is** Sherwood Forest famous for?
- What **can you say** about Robin Hood?

The key is at the end of the lesson.



FILL IN THE CORRECT WORD:

If you **look** at the **map** of England and **let** your eyes **wander** towards the **centre**, you **ll find** the Midlands, and the **middle** sized but not insignificant city of Nottingham. The atmosphere of a city obviously **plays** an important **role** and Nottingham's **is** optimistic, energetic and dynamic. Nottingham **is** home to two large, highly regarded **universities** and numerous colleges, which **means there is** a high **student** population drawn from all areas of the country and from abroad.



Str. 28 / cv. 2: Přeložte. Anglické věty napište do svého sešitu.

- 1) Směli jsme je navštívit.
= We were allowed to **visit** them.
- 2) Směla mu poslat dopis.
= She was allowed to **send** him a letter.
- 3) Směli se dívat na televizi.
= They were allowed to **watch** TV.
- 4) Směl jsem se na to zeptat.
= I was allowed to **ask** about it.
- 5) Směl si vzít nějaké peníze.
= He was allowed to **take** some money.

Str. 28 / cv. 3: Přeložte. Anglické věty napište do svého sešitu.

- 1) Směli jste jít domů?
= Were you allowed to **go** home?
- 2) Kde jsi ji směl navštívit?
= When were you allowed to **visit** her?
- 3) Směla s nimi mluvit?
= Was she allowed to **speak** to them?
- 4) Co směl jíst?
= What was he allowed to **eat**?
- 5) Kolik piva směli vypít?
= How much beer were they allowed to **drink**?

Str. 29 / cv. 4: Přeložte. Anglické věty napište do svého sešitu.

- 1) Nesměli cestovat.
= They weren't allowed to **travel**.
- 2) Nesměl nikoho navštěvovat.
= He wasn't allowed to **visit** anybody.

- 3) Nesměli jsme se dívat na televizi.
= We weren't allowed to **watch** TV.
- 4) Nesměla si nic vzít.
= She wasn't allowed to **take** anything.
- 5) Nesměl jsem se na nic ptát.
= I wasn't allowed to **ask** about anything.

Str. 30 / cv. 6: Answer the questions in English.

např.

- 1) Where **is** Nottingham?
Nottingham **is** in the centre of England.
- 2) How large **is** it?
= It **is** middle sized.
- 3) How many universities **are there**?
= **There are** two universities in the city.
- 4) **Is** it difficult to find a pub there?
= No, it **isn't**. They **are** everywhere.
- 5) **Name** some green areas in the centre.
= The University park, the castle grounds or the arboretum.
- 6) What **is** Wollerton Park?
= It **is** a National Heritage site.
- 7) What **is** Sherwood Forest famous for?
= It **was** the home of Robin Hood.
- 8) What can you **say** about Robin Hood?
= He **was** a legendary outlaw who **robbed** from the rich to give the poor.